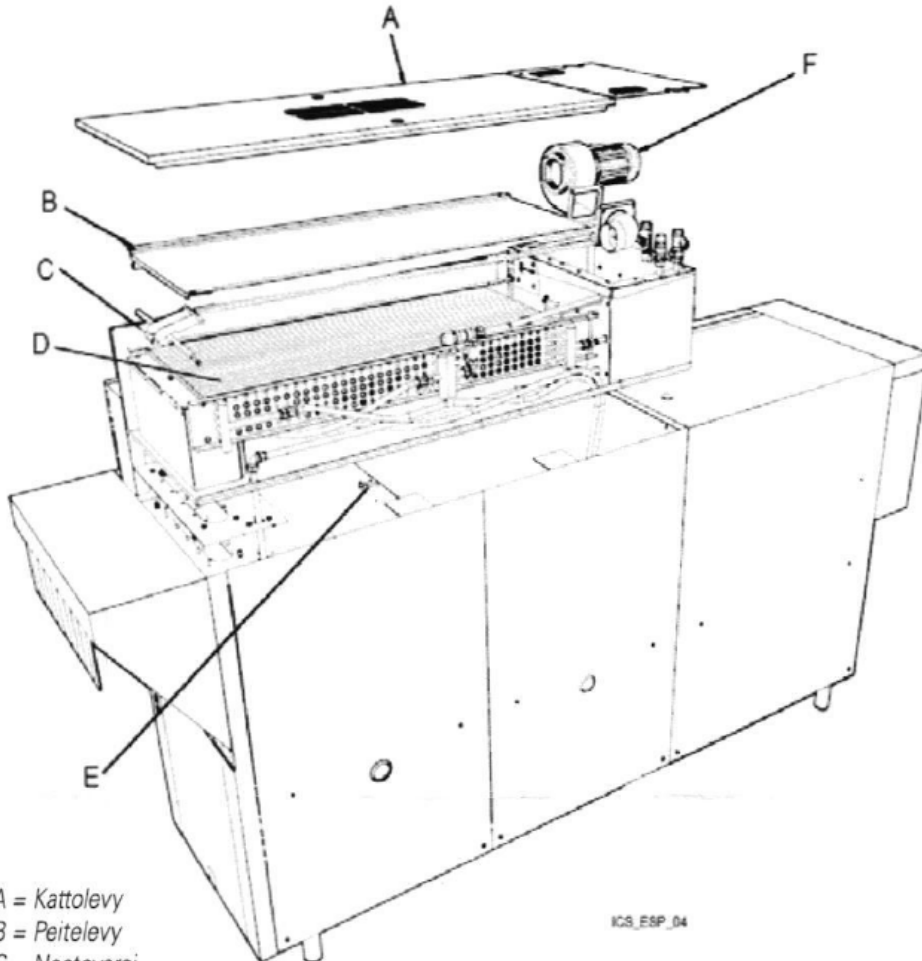


Astianpesukoneen lauhdutinpatterin puhdistaminen (Metos -ohjeen mukaan)



- A = Kattolevy
B = Peitelevy
C = Nostovarsi
D = Lauhdutinpatteri
E = Poistoputki
F = Puhallinmoottori



HUOM! Puhdistaessasi lauhdutinpatteria ja patterikotelon pohjaa; älä käytä vettä enempää kuin patterin alla oleva poistoputki (E) pystyy johtamaan vettä pois koneesta. Pesun tulee tapahtua lämpimällä vedellä ja normaalilla vedenpaineella. Älä suihkuta suoraan kohti patterin päädyssä olevaa puhallinmoottoria (F). Sähkömoottori voi vahingoittua, jos sitä suihkutetaan vedellä korkealla paineella.

Irrota kattolevy (A) lauhdutinpatterin yläpuolelta



Avaa siipimutterit peitelevystä (B), tässä ei tarvita työkaluja. Mutterit ovat levyn molemmin puolin eli 2 kpl. Laita mutterit talteen☺



Irrota peitelevy (B)



Kattolevyn ja peitelevyn voi puhdistaa irrottamisen jälkeen.

Nosta lauhdutinpatteria (D) ylöspäin nostovarren (C) avulla.



Tarkista koneen sisäpuolelta, että patterin alla oleva poistoputki (E) ei ole tukossa.

Aloita puhdistus patterikotelon pohjasta ja varmista, että ettei poistoputki (E) ole tukkeutunut. Vesi poistuu putken kautta esteettä.



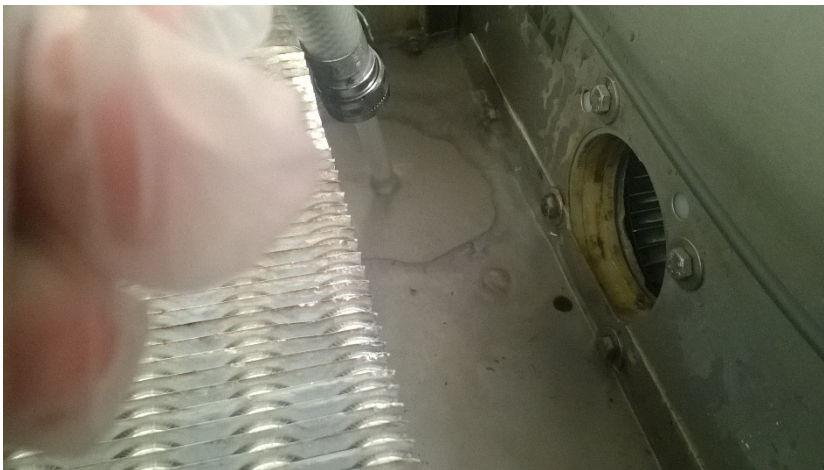
Puhdista lauhdutinpatteri (D) suihkuttamalla lämpimällä vedellä ylhäältä jäähdytysripojen läpi. Ei saa käyttää kovaa painetta, ettei vesi roisku koneistoon. Jos ritilät ovat likaiset > pesuaineena neutraali, rasvaa poistava aine.



Vesi ja roskat valuvat pohjan kautta poistoputkeen, varo ettei vesi nouse reunan yli ja pääse koneistoon. Käytä vettä sen verran, että poistoputki pystyy hyvin johtamaan veden pois koneesta.



Ritilän pesun jälkeen huuhtelee vielä pohja ja tarkista poistoputki koneesta.



Laske lauhdutinpatteri alas nostovarren (C) avulla.



Kiinnitä peitelevy (B) siipimuttereilla.



Asenna kattolevy (A) paikoilleen.



Odota vuosi ja tee homma sitten uudelleen☺



Kaakkois-Suomen
ammattikorkeakoulu



Euroopan unioni
Euroopan sosiaalirahasto

Vipuvoimaa
EU:lta
2014-2020



Elinkeino-, liikenne- ja
ympäristökeskus



MIKKELI

Ruoka- ja
puhtauspalvelut



Pieksämäki
Etästäsi asemapaikka

KAAKKOIS-SUOMEN AMMATTIKORKEAKOULU

PL 68, 50101 Mikkeli / Patteristonkatu 3 D

Puh: 040 655 0555 / kirjaamo@xamk.fi

Y-tunnus: 2472908-2 / www.xamk.fi