

ETELÄINEN SAIMAA SAAVUTETTAVAKSI ILMAN OMAA AUTOA JA VENETTÄ

RAMBOLL



SELVITYKSEN ALUSTAVIA TULOKSIA

Future Challenges in Hospitality

Saimaan ruoka- ja matkailufoorumi 29.10.2020

Kaisa Merilahti, kestävän matkailun asiantuntija, Ramboll Finland Oy

ETELÄISEN SAIMAAN VÄHÄHIILISET LUONTO- JA VESISTÖMATKAILUN MATKAKETJUT

HANKKEEN TAVOITE:

- kehittää Saimaata helpommin koettavaksi ilman omaa autoa tai venettä, jotta palvelut vastaisivat tulevaisuudessa nykyistä paremmin kestävän matkailun tarpeita.
- vähähiiliset liikkumistavat hankkeessa: pyöräily, patikointi ja melominen

Hanke koostuu kahdesta työpaketista:

- Työpaketti 1: Nykytila-analyysi ja kehittämisehdotukset (Ramboll Finland Oy)
- Työpaketti 2: Digitaalisen informaation ja turvallisuus- ja saavutettavuustiedon kehittäminen (Ellare Oy)

Kaakkois-Suomen ELY:n rahoittamaa hanketta toteuttaa Etelä-Karjalan liitto yhteistyössä Etelä-Savon alueen toimijoiden kanssa. Hanke toteutetaan vuoden 2020 aikana.

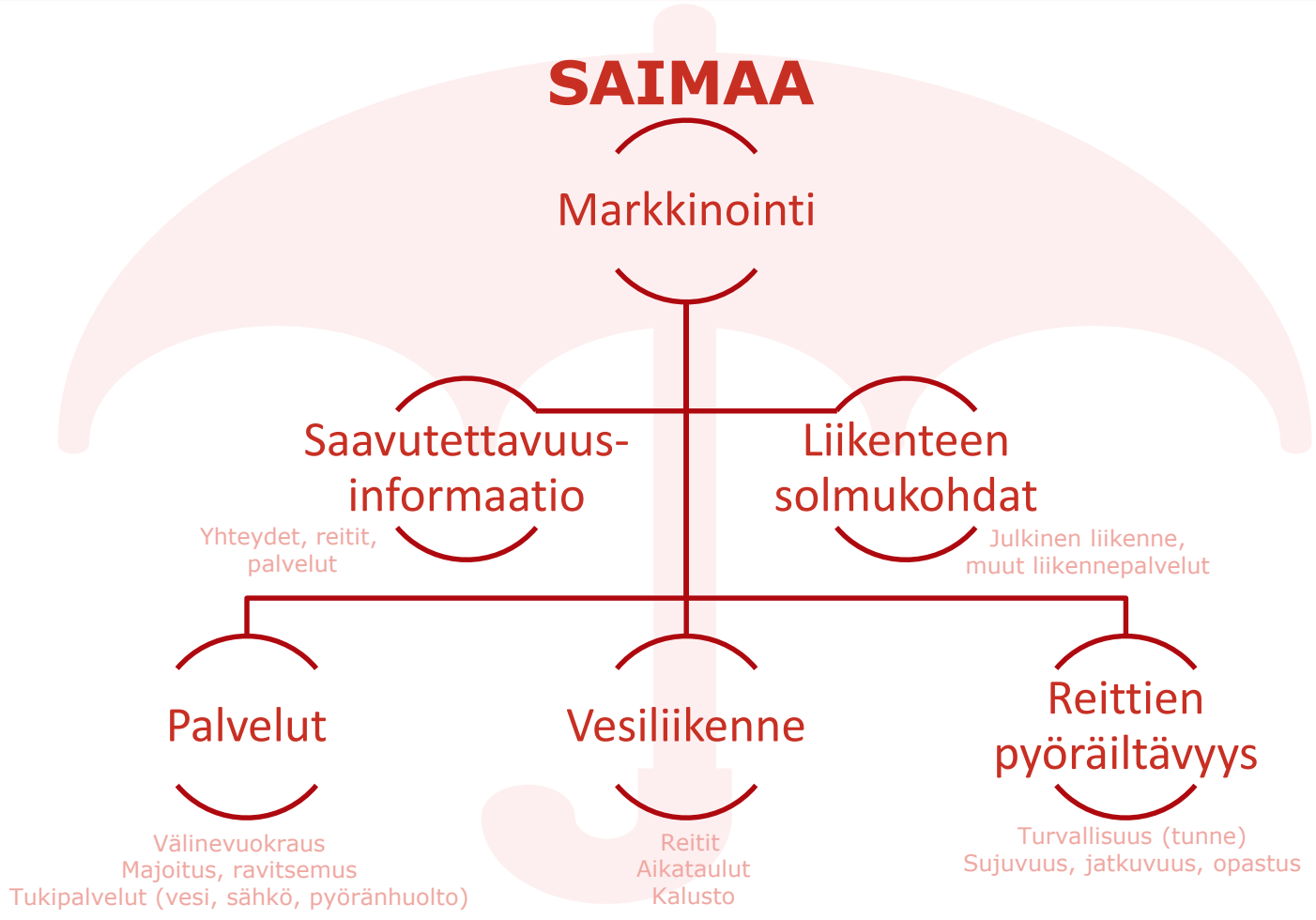
ETELÄISEN SAIMAAN VÄHÄHIILISET LUONTO- JA VESISTÖMATKAILUN MATKAKETJUT

TÄHÄN MENNESSÄ TEHTY:

- Lähtökartoitus
- Kesän aikana tehtiin käyttäjäkysely (Ellare Oy) ja karttapohjainen verkkokysely eteläisen Saimaan toimijoille (Ramboll)
- Kyselyissä heränneitä tarpeita työstettiin toimenpide-ehdotuksiksi etätyöpajassa 20.10.2020



SAAVUTETTAVUUS ON MONEN TEKIJÄN SUMMA



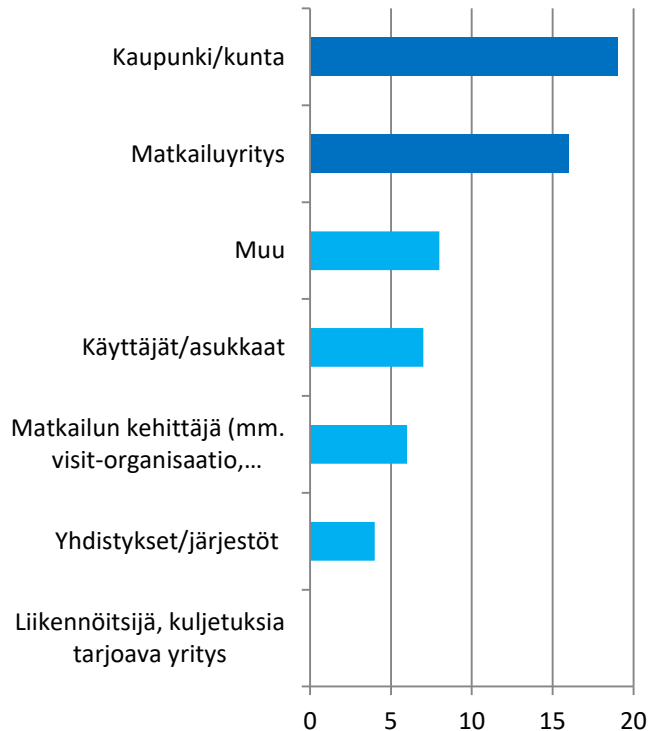


KARTTAKYSELY MATKAILUN JA LIIKENTEEN TOIMIJOILLE

24.6 – 31.8.2020

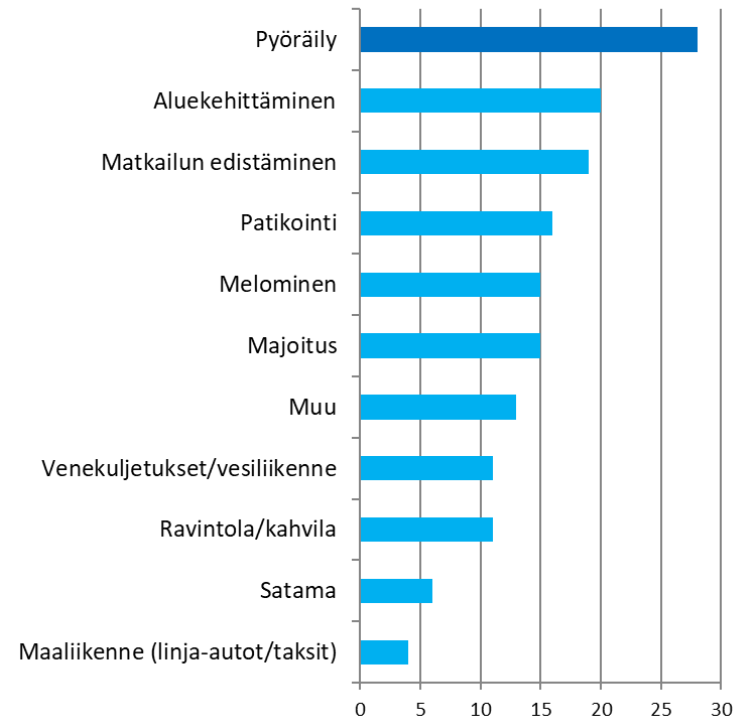
KARTTAKYSELY

Mikä / mitkä seuraavista kuvaavat rooliasi parhaiten?



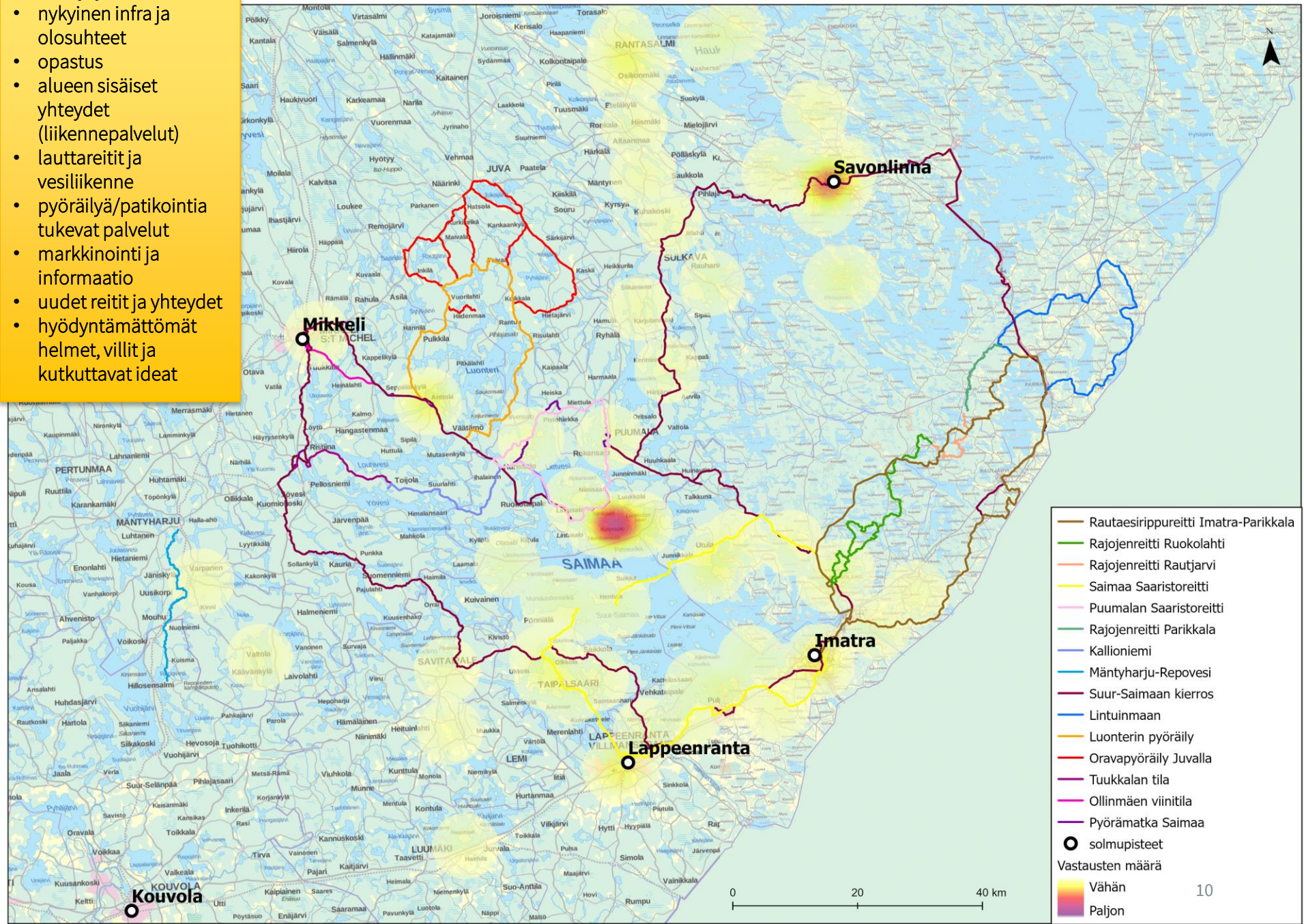
Muut:
Liikenneasema
Luottamushenkilö (2)
Maakuntaliitto (2)
Saimaan
virkistysalueyhdistys
Valtion aluehallinto

Mitä teemoja toimintaasi liittyy? Voit valita useamman

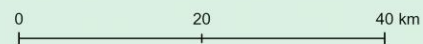


Näistä kysyttiin:

- nykyinen infra ja olosuhteet
- opastus
- alueen sisäiset yhteydet (liikennepalvelut)
- lauttareitit ja vesiliikenne
- pyöräily/patikoitua tukevat palvelut
- markkinointi ja informaatio
- uudet reitit ja yhteydet
- hyödyntämättömät helmet, villit ja kutkuttavat ideat



	Rautaesirippureitti Imatra-Parikkala
	Rajojenreitti Ruokolahti
	Rajojenreitti Rautjarvi
	Saimaa Saaristoreitti
	Puumalan Saaristoreitti
	Rajojenreitti Parikkala
	Kallioniemi
	Mäntyharju-Repovesi
	Suur-Saimaan kierros
	Lintuinmaan
	Luonterin pyöräily
	Oravapyöräily Juvalla
	Tuukkalan tila
	Ollinmäen viinitila
	Pyörämatka Saimaa
	solmupisteet
Vastausten määrä	
	Vähän
	Paljon



TOIMIJOIDEN NÄKEMYKSIÄ

Reittien saavutettavuus

- Julkinen liikenne toimii alueella kesäaikaan kehnosti
- Jatko yhteydet julkisilla / liikennepalveluilla reittien alkupisteille
- Tietoa joukkoliikenteestä ja käytettävissä olevista kuljetuspalveluista saatavilla kirjavasti
- Julkiseen liikenteeseen pyörän saaminen vaikeaa

Vesiliikenne

- Lauttojen aikatauluissa ja säännöllisyydessä kehitettävää
- Liikennöinti pitää saada vakiinnutettua

Yhteydet:

- Yhteys Utulasta Härskiänsaareen puuttuu
- Oravi-Linnansaari reitti toimii hyvin, mutta Rantasalmi-Linnansaari välinen osuus on kannattamaton
- Säännöllinen yhteys Satamosaareen puuttuu.

TOIMIJOIDEN NÄKEMYKSIÄ

Pyöräiltävyys

- Turvallisuus
 - Tietyöt, vilkas liikenne, ohiajavat rekat, kapeat pientareet sekä teiden kunto
 - Ajankohtaisista tietöistä, teiden kunnosta ja vallitsevista olosuhteista tulisi viestiä asianmukaisesti, jotta pyöräilijät osaavat varautua.
- Sujuvuus
 - Reittien saavutettavuus, pyörälauttojen aikataulut, reitin varren palvelut kuten majoitus
 - Selkeällä ja ajan tasalla olevalla viitoituksella on suuri merkitys, sillä se on Saimaan pyörämatkailijan pääasiallinen suunnistuskeino

TOIMIJOIDEN NÄKEMYKSIÄ

Hyödyntämättömiä helmiä

Pien-Saimaan kosteikkoreitti:

Kosteikkoja on tehty Pien-Saimaalle jo yli 100. Osalla niistä on myös lintutorneja ja laavuja. Hienoja kohteita eri puolilla Pien.Saimaata.

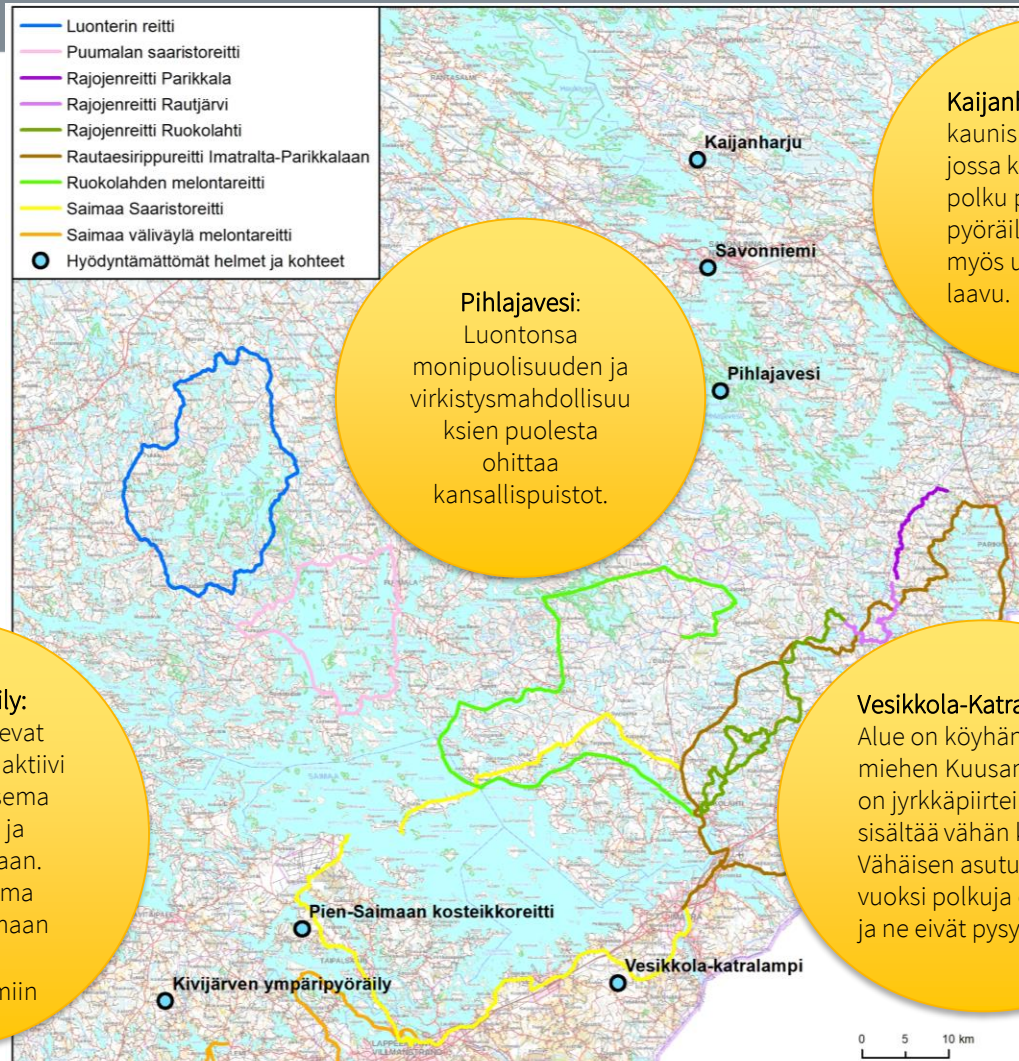
Kivijärven ympäripyöräily:
Hienot, vaihtelevat maisemat, esim. aktiivi maatalousmaisema vaihtuu järvi- ja metsämaisemaan. Perinnemaisema verrattuna Saimaan

/KT62 -maisemiin

Pihlajavesi:
Luontonsa monipuolisuuden ja virkistysmahdollisuuden puolesta ohittaa kansallispuistot.

Kaijanharju: Todella kaunis harjualue jossa kulkee hyvä polku patikointiin ja pyöräilyyn. Alueella myös useampi laavu.

Vesikkola-Katralampi:
Alue on köyhän miehen Kuusamo. Alue on jyrkkäpiirteinen ja sisältää vähän kaikkea. Vähäisen asutuksen vuoksi polkuja ei synny ja ne eivät pysy auki.



KYSELYISTÄ NOUSSEET KESKEISET TARPEET:

❖ Ennen matkaa: Etukäteisinformaatio, suunnittelu, Saimaa-kokonaisuus

Nykyisin tieto on hajallaan eri toimijoiden ja kuntien sivuilla. Miten Saimaa-kokonaisuus muodostetaan asiakkaalle?

❖ Liikkuminen alueen sisällä, reitin saavuttaminen, (matkakeskukselta/juna-asemalta reitin alkuun)

Kesäaikaan on niukasti busseja ja takseja tarjolla. Lisäksi kalusto ei pääosin sovellu pyörien kuljettamiseen. Miten voitaisiin tarjota sujuva siirtyminen matkakeskukselta tai juna-asemalta reitille?

❖ Reittien pyöräiltävyys (miellyttävyys, opastus, viitoitus, turvallisuus)

Autoliikenteen vilkkaus, tien kapeus ja huono kunto aiheuttavat turvattomuutta. Reitin seuraaminen on paikoin haastavaa. Miten ajokokemusta voisi parantaa?

❖ Vesiliikenne (aikataulut, kalusto: kapasiteetti ja mihin pystyy ajamaan, lippujen hankinta)

Lauttojen aikatauluissa ja reiteissä on parannettavaa. Miten vesiliikenteen matkoja voisi sujuvoittaa pyöräilijän näkökulmasta?

❖ Palvelut (eri käyttäjäryhmien tarpeisiin, palveluja riittävästi, pyöräily-ystävällisyys)

Mitä palveluja pyörämatkailija erityisesti kaipaa? Onko palveluista hyviä käytäntöjä, joita voitaisiin laajentaa?

TYÖPAJATYÖSKENTELYN TULOKSET: KÄRKITOIMENPITEET

Ennen matkaa: Etukäteisinformaatio, suunnittelu, Saimaa-kokonaisuus

Tavoite:

Selkeä sivusto, josta kaikkien toimijoiden tuottamat palvelut löytyvät helposti.

Toimenpiteet:

- Kootaan hajallaan oleva tieto yhteen hyödyntäen olemassa olevia myyntialustoja ja kanavia
- Tiivistetään yhteistyötä matkailuneuvonnassa

Reittien pyöräiltävyys (miellyttävyys, opastus, viitoitus, turvallisuus)

Tavoite:

Tulisi tukea pyöräilijän "flowta", jotta energiaa ei menisi reitillä pysymiseen

Toimenpide:

- Opastuksen parantaminen - karttaopasteet, suuremmat kyltit

Palvelut (eri käyttäjäryhmien tarpeisiin, palveluja riittävästi, pyöräilyystävällisyys)

Tavoite:

Konkreettista yhteistyötä julkisen liikenteen ja liikennepalveluita tarjoavien yritysten kanssa

Toimenpide:

- Kehitetään edelleen kimpptaksipalveluita

Benchmark: Kuusamossa pilotti, jossa Matkahuollon applikaatiosta voi ostaa samalla bussilipun ja loppumatkalle kimpptaksikyydin

ÄÄNESTYS: PILOTIT MITÄ UUTTA PALVELUA OLISI TÄRKEÄÄ KEHITTÄÄ?

1.

Koko eteläisen Saimaan alueelle
pyörävuokrausverkosto, joka
takaisi myös pyörähuollon
pääreiteille

(Saimaa Bikes -konseptin
laajentaminen)

2.

Pyöräilijöiden eväspaketit ja muut
pyöräily-ystävälliset lisäpalvelut
myyntiin digitaalisiin kanaviin

3.

Matkahuollon applikaatiosta voi
ostaa samalla bussilipun ja
loppumatkalle kimppataksikyydin

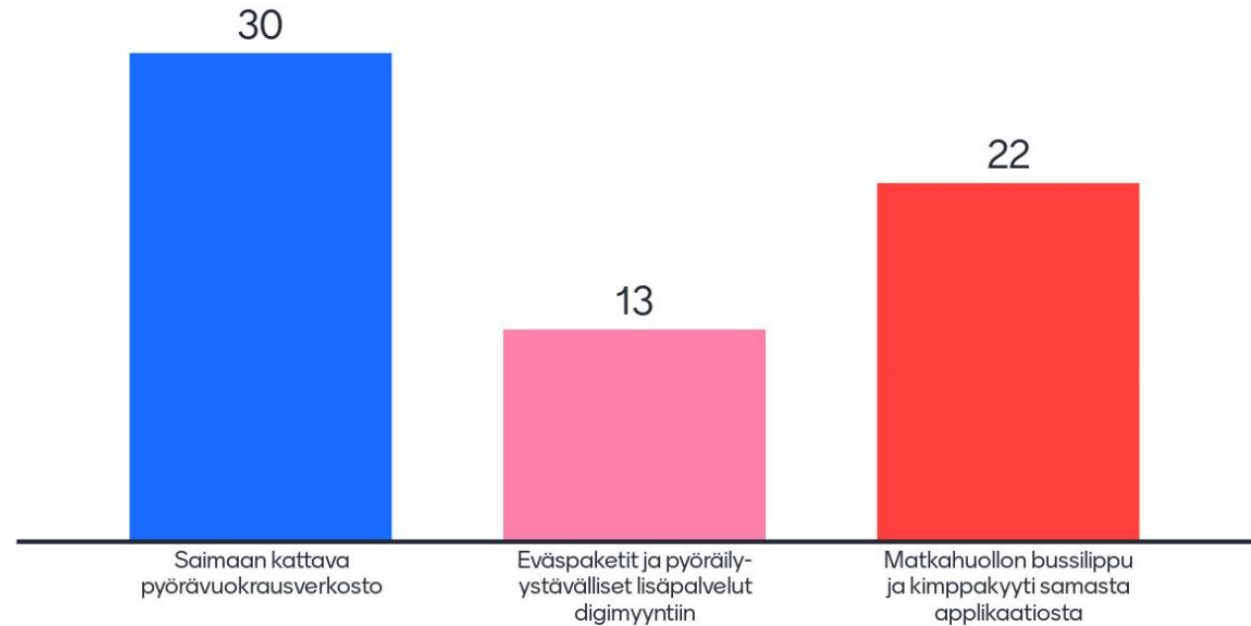
Jokin muu idea, mikä?

Äänestysohjeet:

- Mene osoitteeseen [menti.com](https://www.menti.com) ja kirjoita koodi 16 07 23 5
- Valitse oma suosikkisi ja/tai kirjoita oma ehdotuksesi
- Lopuksi myös mahdollisuus antaa vapaasti muita kommentteja!

ÄÄNESTYSTULOS:

Paras pilotti-idea?



MAHDOLLISUUS KOMMENTOINTIIN

**Tuloksiin voi vielä vaikuttaa!
Kommentteja ja ideoita Eteläisen
Saimaan toimijoilta toivotaan
osoitteeseen
kaisa.merilahti@ramboll.fi**

MITEN TÄSTÄ ETEENPÄIN?

**Osallistamisen kautta kerättyjä
tuotoksia jalostetaan
toimenpidesuunnitelmaksi. Hanke
jatkuu vuoden loppuun asti.**



KIITOS!

