



**KOULUTUS
TEKEE
HYVÄÄ.
LÄPI
ELÄMÄN.**

Kannattava ruokatuotanto, sesonkituotteiden hyödyntäminen, lähi- ja luomuruoka

- ❖ Savon koulutuskuntayhtymän asiantuntijatiimi
- ❖ Edistää kestävän ruokaketjun toteuttamista julkisissa ruokapalveluissa, mm. lähi- ja luomuruoan käytön lisäämistä sekä hankintaosaamista

www.ekocentria.fi

www.luomuravintola.fi

www.ekoruokakone.fi

[Lähis-opas](#)

[Elintarvikkeiden hankintaopas](#)

www.ymparistoosaava.fi

[Uutiset 2040](#)



Ruokapalveluiden ympäristövaikutukset



© Meri Elonheimo, EkoCentria, 2010

Kaksi kolmasosaa ruokapalveluiden ympäristövaikutuksista syntyy raaka-aineen tuotannossa. Tämän vuoksi on tärkeää miettiä, miten ja missä raaka-aine on tuotettu.

[Ympäristöosaava.fi](http://ymparistoosaava.fi)

YMPÄRISTÖVASTUULLISESSA AMMATTIKEITTIÖSSÄ...

- suositaan pakkaamattomia tai ympäristö-ystävällisesti pakattuja tuotteita
- vähennetään jätemäärää ja lajitellaan hyvin
- vähennetään ruuan hävikkiä
- vähennetään energian ja veden kulutusta
- käytetään ympäristömerkittyjä pesu- ja puhdistusaineita
- suositaan paikallisia ja vuodenajanmukaisia elintarvikkeita
- suositaan luonnontuotteita (marjat, sienet, luonnonkasvit, järvikalat, riista)
- suositaan luomu- ja Reilun kaupan elintarvikkeita
- lisätään kasvisten käyttöä

Luomuksi vaihtaminen

- ❖ TAHTOTILA
- ❖ PÄÄTÖKSET
- ❖ RUOKALISTA- ja RESEPTISUUNNITTELU
- ❖ HANKINTOJEN SUUNNITTELU
- ❖ VALMISTUSMENETELMIEN TARKASTELO
- ❖ HÄVIKIN SEURANTA
- ❖ TIEDOTTAMINEN!

Luomun käyttöhintaselvityksen tulokset osoitteessa

www.ekoruokakone.fi



Luomuksi vaihtaminen

- **kalliimpien ruokalajien osuuden vähentäminen**
 - liha, siipikarja, einokset ja jalosteet
- **lihan osuuden vähentäminen** reseptiikassa
- **hävikin tehokas vähentäminen**
- **valmistusmenetelmien tarkastelu**
 - vähennetään kalliiden aineksien ja komponenttien käyttöä



Käyttöhintatutkimuksen tulokset osoitteessa

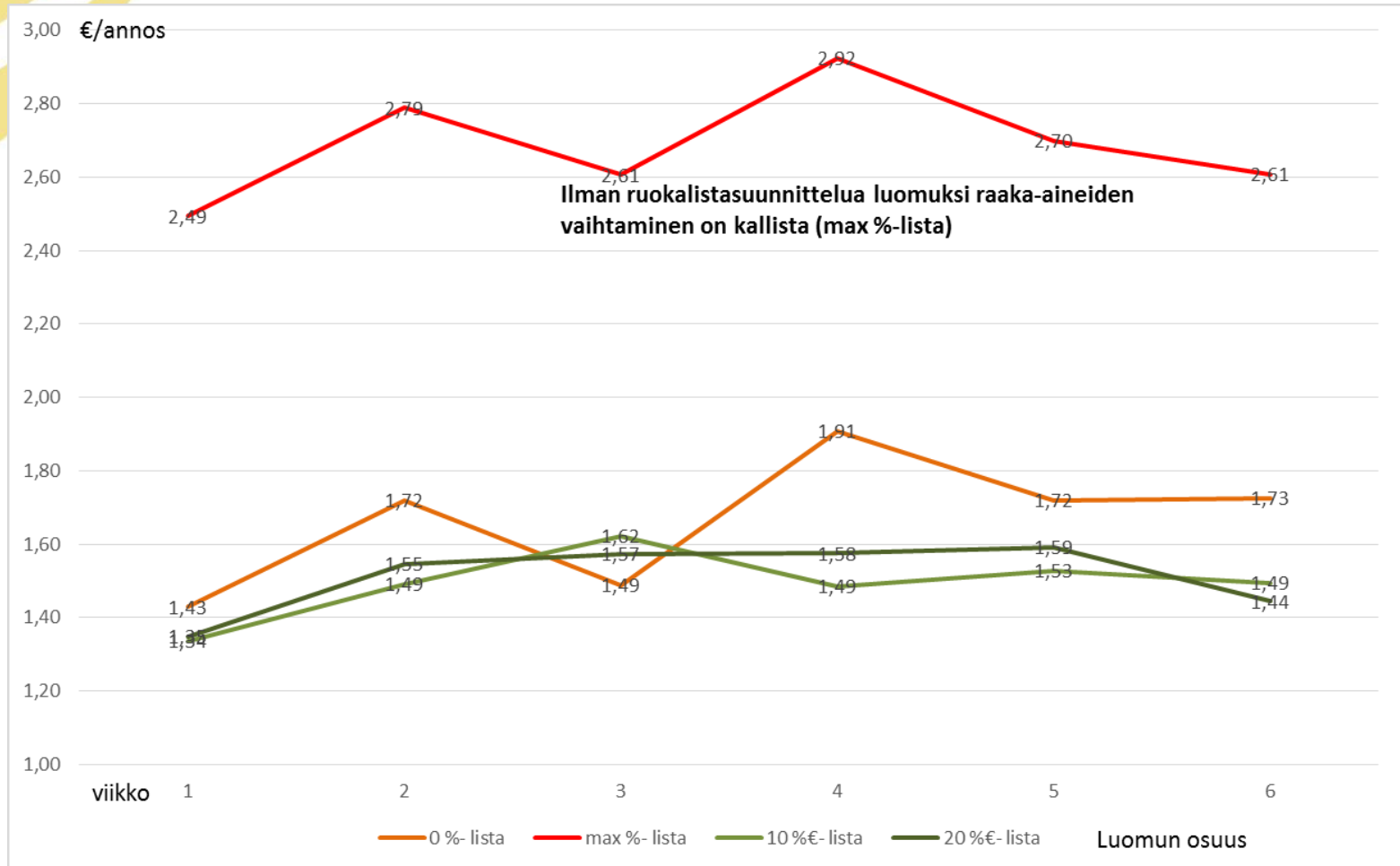
www.ekoruokakone.fi

Suunnittelu

- Väljyyttä ruokalistoilte, mahdolliset muutokset saatavuuden mukaan
- Muista **aina** sesongit; kaikilla elintarvikkeilla on oma sesonki
- Huomioidaan eri asiakasryhmät, ei sama ruokalista kaikilla
- [Ekoruokakone](#), reseptisuunnittelu ja raaka-ainetieto



Luomun hinta lautasella



RUOKALISTAMUUTOKSIA

Lisää vertailuja

www.ekoruokakone.fi

Muokkaamalla ruokalistaa voi luomutuotteiden käyttöä lisätä ilman lisäkustannuksia.

Ruokalistalta voi vähentää liha- ja valmisruokien osuutta korvaamalla ne osittain esim. kasvis- ja puuroruuilla.

0% LUOMUA

MA

Jauhelihapihvi, peruna, tomaatti-kermakastike, uunijuurekset, lisäkesalaatti, sekaleipä, margariini, maito

TI

Kebablihakastike, täysjyväriisi, raasteraitasalaatti, näkkileipä, margariini, maito

KE

Rukiinen uunilohi, perunamuusi, lisäkesalaatti, punajuuri, sekaleipä, margariini, maito

TO

Hernekeitto, lisäkesalaatti, porkkanalohko, juusto, näkkileipä, margariini, ohukaiset, marjahillo, maito

PE

Lihasuikalepata, juustokermaperunat, porkkanaraaste, sinappi, sekaleipä, margariini, maito

LUOMUA

0% / kg
0% / €
ra 1,73 €

20% LUOMUA

MA

Jauhelihabognese, peruna, uunijuurekset, lisäkesalaatti, sekaleipä, margariini, maito

TI

Kasvispasta, raasteraitasalaatti, näkkileipä, margariini, maito

KE

Rukiinen uunilohi, perunamuusi, lisäkesalaatti, punajuuri, sekaleipä,

TO

Hernekeitto, porkkanalohko, juusto, näkkileipä, margariini, ohukaiset, marjahillo, maito

PE

Kanaohratto, porkkanaraaste, ketsuppi, sekaleipä, margariini, maito

LUOMUA

21% / kg
24% / €
ra 1,47€

JAUHELIHABOLOGNESE

Annosmäärä: 100 kpl Annoskoko: 70 g Annostyyppi: Pääruoka

LUOMUTON

| Raaka-aineet | Raakapaino | Hinta | Luomua |
|-------------------|------------|---------|--------|
| Naudanliha | 4 000 g | 8,33 € | |
| Porkkana | 800 g | 0,86 € | |
| Sipuli | 667 g | 1,25 € | |
| Tomaattisose/pyre | 667 g | 2,08 € | |
| Maissitärkkelys | 400 g | 1,36 € | |
| Rypsiöljy | 267 g | 2,28 € | |
| Suola | 100 g | 1,5 € | |
| Valkosipuli | 15 g | 5,94 € | |
| Lihaliemi | 10 g | 12,29 € | |
| Mustapippuri | 10 g | 25,5 € | |
| Sokeri | 10 g | 1,06 € | |
| Oregano | 10 g | 19,26 € | |

Annoksen hinta **0,40 €**
 Luomuprosentti **0 %**
 Energia / annos **143 kcal**

RAVINTOSISÄLTÖ

Proteiinia **37 %**
 Hiilihydraattia **23 %**
 Rasvaa **40 %**

LUOMU

| Raaka-aineet | Raakapaino | Hinta | Luomua |
|-------------------|------------|---------|--------|
| Naudanliha | 3 000 g | 8,33 € | |
| Juuressuikale | 1 000 g | 3,31 € | x |
| Tomaattisose/pyre | 800 g | 3,7 € | |
| Porkkana | 800 g | 1,39 € | x |
| Sipuli | 667 g | 3,24 € | x |
| Maissitärkkelys | 400 g | 1,39 € | |
| Rypsiöljy | 267 g | 7,97 € | |
| Suola | 100 g | 1,5 € | |
| Valkosipuli | 15 g | 11,62 € | |
| Lihaliemi | 10 g | 16,65 € | x |
| Mustapippuri | 10 g | 25,5 € | x |
| Sokeri | 10 g | 2,08 € | x |
| Oregano | 10 g | 19,26 € | |

Annoksen hinta **0,38 €**
 Luomuprosentti **36 %**
 Energia / annos **121 kcal**

Edullisempi!

Vaihda luomuksi esimerkiksi näin!



TEE OMA



TEE OMA



KOKEILE



Nyt parhaimmillaan

SYYSsesonki

tilli (luomu) avokado (luomu) härkäpapu retikka punakaali selleri (luomu) raparperi omena kotimainen kuorineen tuoreet metsämarjat metsäsienet ruohosipuli tuore kukkakaali kesäkurpitsa salaatti paprika kurkku nauris palsternakka salaatti (luomu) purjo (luomu) parsakaali (luomu) kesäkurpitsa (luomu) kukkakaali (luomu) keräkaali (luomu) paprika (luomu) tomaatti (luomu) lanttu, kuorimaton (luomu) punajuuri, kuorimaton sipuli (luomu) peruna, kuoripäällinen (luomu)

Reseptin nimi:

Kasviskofta

Annosmäärä:

1540

Annoskoko (g):

65

Annostyyppi:

Pääruoka

Julkaisu:

Oma

| aka-aineet | Info | Raaka paino / g | Käyttö paino / g | Hinta / € | Luomua Vaihda? | Ympäristö kommentti | Poista |
|-------------------|------|-----------------|------------------|-----------|----------------|---------------------|--------|
| herne pakaste | | 26000 | 0 | 6.78€ | ✓ | | ✗ |
| porkkana | | 18488 | 0 | 1.39€ | ✓ | | ✗ |
| maissitärkkelys | | 17991 | 0 | 1.36€ | | | ✗ |
| peruna, käsiteltv | | 13797 | 0 | 1.49€ | ✓ | | ✗ |

ANNOKSEN
HINTA

0.34€

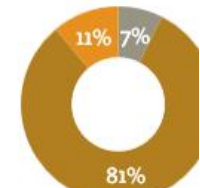
LUOMUPROSENTTI
KILO / HINTA

70%

ENERGIA / ANNOS


79 kcal

RAVINTOSISÄLTÖ / 100G



rasva

1.16g 1.79%

| Raaka-aine | Toimittajat | Hinta/kg | Luomua |
|--------------|--|----------|--------|
| belugalinssi |  | 6.4€ | ✓ |
| lin. | Urtekram | | ✓ |
| lin. | Lämmittäjänkatu 2 | | ✓ |
| lin. | 00880 HELSINKI | | ✓ |
| lin. | 044-7524855 | | ✓ |
| (ku) | awn@urtekram.dk | | ✓ |
| lin. | www.urtekram.fi | | ✓ |
| (ku) | | | ✓ |
| | Wihuri Oy Aarnio | | ✓ |
| | Leväsentie 5 | | |
| | 70700 Kuopio | | |
| | 020 510 4449 | | |
| | http://wihuri-metro.navigo.fi/metro/! | | |
| | Meira Nova Oy | | |
| | Palkkitie 10 | | |
| | 04300 TUUSULA | | |
| | 040 70 00 500 | | |

Raaka-aineen tiedot

Nimi:

Hinta:

Vapaa teksti:

TALLENNA OMANA



**LUOMU ON AINA
100 % LUOMUA.**

Luomu ammattikeittiöissä

- EU:n luomuasetus ei koske valvonnan osalta luomutuotteiden käyttöä ammattikeittiöissä.
- EU:n säädösten ja ohjeistuksen puuttuminen ei ole este ammattikeittiöiden luomutuotteiden käytölle.
- Luotettavan toiminnan ja harhaanjohtavan viestinnän vuoksi on suositeltavaa, että ammattikeittiössä pidetään huolta luomun läpinäkyvyydestä.
- Koska luomutuotteiden toimittajat kuuluvat luomuvalvontaan, luomutuotteiden aitous on helppo tarkistaa. Ammattikeittiöiden luomutuotteiden käyttöä valvoo kunnan terveystarkastaja.

Portaat luomuun -ohjelma tarjoaa mallin ja ohjeistuksen luomun käyttöön ammattikeittiössä.

Koska luomuasetus ei valvonnan osalta koske ammattikeittiöitä, niissä tarjottavien aterioiden yhteydessä ei voi käyttää lehtimerkkiä



Lehtimerkistä

EU:n lehtimerkin käyttö on EU:n alueella pakollista EU:ssa tuotetuissa, valmiiksi pakatuissa luomuelintarvikkeissa. Myös EU:n ulkopuolelta tuotujen tuotteiden yhteydessä on mahdollista käyttää EU:n luomutunnusta.

Lehtimerkin yhteydessä on ilmoitettava **valvontaviranomaisen tunnusnumero ja maatalousperäisten raaka-aineiden alkuperä**. Valvontaviranomaisen tunnusnumero koskee myös EU:n ulkopuolelta tuotuja tuotteita.

Suomalaiset viranomaistunnukset ovat:

| Tunnus | Viranomainen ja valvottavat tuotteet |
|------------|---|
| FI-EKO-201 | Evira : Suomessa valmistetut ja pakatut luomuelintarvikkeet |
| FI-EKO-XXX | ELY-keskukset: maatalojen ns. alhaisen jalostusasteen luomutuotteet, kuten vihannekset ja jauhot (XXX= ko. ELY-keskuksen nro) |
| FI-EKO-301 | Valvira: Suomessa valmistetut luomualkoholijuomat |
| FI-EKO-401 | Ahvenanmaan maakuntahallitus: Ahvenanmaan luomutuotanto |

Maatalousperäisten raaka-aineiden alkuperäksi merkitään se alue, josta raaka-aineet ovat peräisin. **”Tuotettu Suomessa” -merkintää saa käyttää, jos vähintään 98 % maatalousperäisistä raaka-aineista on tuotettu Suomessa.**

Suomalainenkin luomutuote joudutaan merkitsemään ”Tuotettu EU:ssa” tai ”Tuotettu EU:n ulkopuolella”, jos yli 2 % käytetyistä raaka-aineista tulee muualta.



FI-EKO-201
Tuotettu Suomessa

Viimeinen tuotanto-
tai valmistus-
toimenpide
tehty Tanskassa



DK-ØKO-100
Non-EU Agriculture

Tuotteen raaka-aineet
ovat peräisin EU:n
ulkopuolelta

Luomuksi todentaminen



| Asetuksen (EY) N:o 834/2007 29 artiklan 1 kohdan mukainen toimijan asiakirjaselvitys | |
|--|--|
| 1. Asiakirjan numero: 2013-060488 1 | |
| 2. Toimijan nimi ja osoite: 2 Päätötoiminta (tuottaja, jalostaja, tuoja jne.): Jalostaja, Vähittäismyyjä | 3. Tarkastuslaitoksen/-viranomaisen nimi, osoite ja tunnusnumero: Elintarviketurvallisuusvirasto Evira Raja- ja luomuvälivontayksikkö Mustialankatu 3 00790 HELSINKI FI-EKO-201 |
| 4. Tuoteryhmät/toiminta: Ks. liite | 5. Määrittely seuraavasti: Ks. liite |
| 6. Voimassaolo: 4.10.2013 - 31.12.2014 3 | 7. Tarkastuspäivä: Ks. liite |
| 8. Tämä asiakirja on annettu asetuksen (EY) N:o 834/2007 29 artiklan 1 kohdan ja asetuksen (EY) N:o 889/2008 perusteella. Ilmoitetun toimijan toiminta on tarkastettu, ja toimija täyttää mainituissa asetuksissa säädetty vaatimukset. Tätä asiakirjaa ei voida käyttää vaatimuksenmukaisuusvakuutuksena yksittäisille tuotantoerille. Päivämäärä, paikka: 04.10.2013 Helsinki Asiakirjan antavan tarkastusviranomaisen puolesta allekirjoittanut: Tarkastaja Marika Määttä | |

Liite
asetuksen (EY) N:o 834/2007 29 artiklan 1 kohdan mukaiselle toimijan asiakirjaselvitykselle
2013-060488
1
Sivu 1/1

Tarkastuslaitoksen nimi ja tunnusro:
Elintarviketurvallisuusvirasto Evira FI-EKO-201

| 4a. Toiminta | 7. Tark.päivä | 5. Tuotantotapa | 4b. Tuoteryhmät 4 |
|---|---------------|-----------------|---|
| Elintarvikkeiden jalostus ja säilöntä | 07.08.2013 | luomu | Jalostetut tuotteet Leipä, leivonnaiset ja kakut |
| Pakkaaminen, valmiiksi pakatut elintarvikkeet | 07.08.2013 | luomu | Jalostetut tuotteet Leipä, leivonnaiset ja kakut |
| Vähittäismyynti | 07.08.2013 | luomu | Jalostetut tuotteet Leipä, leivonnaiset ja kakut |

- ❖ **varmistaminen on aina ostajan vastuulla ja velvollisuus**
- ❖ **varmistetaan ennen tuotteen ostamista**
- ❖ **myyjän luomutodistus (=Asiakirjaselvitys)**

Luomua -ravintolamerkki

- ❖ Portaat luomuun -ohjelmassa mukana oleville
- ❖ Lisäksi tiedotusmateriaalia mm. menupohjia, tuotekortteja jne





- Kuusi porrasta
- Liittyminen sähköisesti netissä
- Vuosimaksut organisaatiokohtaisia
- Liittymällä mukaan saa käyttöön kaikki Ekoruokakoneen ominaisuudet (mm. raaka-ainelistaus ja saatavuustiedot)
- Sivusto uudistui kesäkuussa 2016
 - **Oma mainospaikka luomuraavintola hakupalvelussa**
 - uutta aineistoa luomusta tiedottamiseen
- Mukana 2 453 ruokapalvelutoimipaikkaa
- www.luomuraavintola.fi

LUOMUPORTAAT

- Peruskriteeri: luomutuote käytössä jatkuvasti väh. kaksi kertaa viikossa
- 1. portaalle yksi tuote; esim. hiutaleet
- 2. portaalle kaksi tuotetta; esim. hiutaleet, luomumaito -> **Ensimmäinen Luomua-tähti**
- 3. portaalle neljä tuotetta; esim. hiutaleet, luomumaito, porkkana, linssit
- 4. portaalle kahdeksan tuotetta; esim. hiutaleet, luomumaito, luomupiimä, porkkana, kasvisliemijauhe, linssit, peruna, sipuli -> **Toinen Luomua-tähti**
- 5. portaalle 20 tuotetta; hiutaleet, luomumaito, luomupiimä, kauramaito, porkkana, linssit, liemijauheet, soijapala, peruna, sipuli, tomaattipyre, speltti, parsakaali, oliiviöljy, kookosmaito, sokeri, kahvi, leipä, herneet, kaali -> **Kolmas Luomua-tähti**
- 6. portaalla käytössä luomua kaikissa tuoteryhmissä runsaasti; hiutaleet, luomumaito, luomupiimä, kauramaito, porkkana, linssit, liemijauheet, soijapala, peruna, sipuli, tomaattipyre, speltti, parsakaali, oliiviöljy, kookosmaito, maito, sokeri, kahvi, tee, leipä, herneet, hedelmiä, kaali, mausteita, lihaa, lihajalosteita, marjoja, maitojalosteita, kananmunat, jauhot, ketsuppi, sinappi, öljyt, juomat, leivonnaiset, jne.

RAVINTOLAHAKU

Etsi luomua tarjoavia ravintoloita läheltäsi
Find a restaurant serving organic food near you.



Kirjoita paikkakunnan nimi / Enter the name of the city

HAE

Mukana **2453** ravintolaa

KATSO MUUT
RUOKAPALVELUT

N
NTAYHTYMÄ

HAKUSANALLA " MIKKELI " LÖYTYI 15 LUOMUA-RAVINTOLAA

Ravintolassa käytetään luomua



= runsaasti



= melko paljon



= jonkin verran



Amica-ravintola Kampus

Lönnrotinkatu 5, Mikkeli, Suomi
50100 Mikkeli



Susiniemen leirikeskus /
srk yhtymä

Susiniementie 50
50670 Mikkeli



Lähemäen seurakuntatalo

Paukkulantie 27
50170 Mikkeli



Mikkeli - 52



Anttolan keskuskeittiö



Valkosenmäen päiväkot



Haukivuoren yhtenäiskoulu



Päiväkot Nuppula



Lähemäen lastentalo



Norpanhovin päiväkot



Suksimäen päiväkot



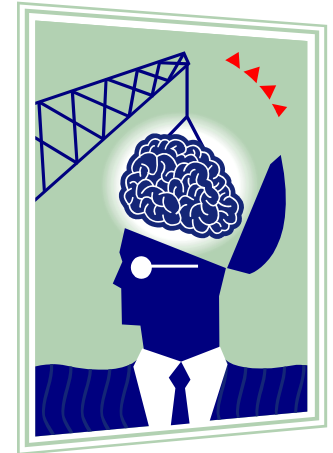
Otavan päiväkot

IDEOITA JA INNOSTUSTA TULEVAISUUTEEN: WWW.SAKKY.FI



Hyviä nettiosoitteita

- Vesijalanjälki: www.vesijalanjalki.org
- www.kuluttajavirasto.fi/ostajanoppaat
- Satu Hakala: "Siivousalan ympäristöopas" 2007
- Jätehuolto: <https://www.hsy.fi/>
- Ympäristömerkit: www.ymparistomerkki.fi
- Kierrätyspisteet koko Suomessa: <https://rinkiin.fi/>
- www.luomu.fi ja www.ruokatieto.fi ja www.proluomu.fi
- www.reilukauppa.fi
- www.ekoruokakone.fi
- www.luomuravintola.fi
- www.ekocentria.fi
- [Uutiset 2040](#)
- [Ympäristöosaava](#)





Anu ja Sari

Kiitos!

Ollaan yhteydessä

anu.arolaakso@sakky.fi

Puh. 044 785 4048

www.ekocentria.fi