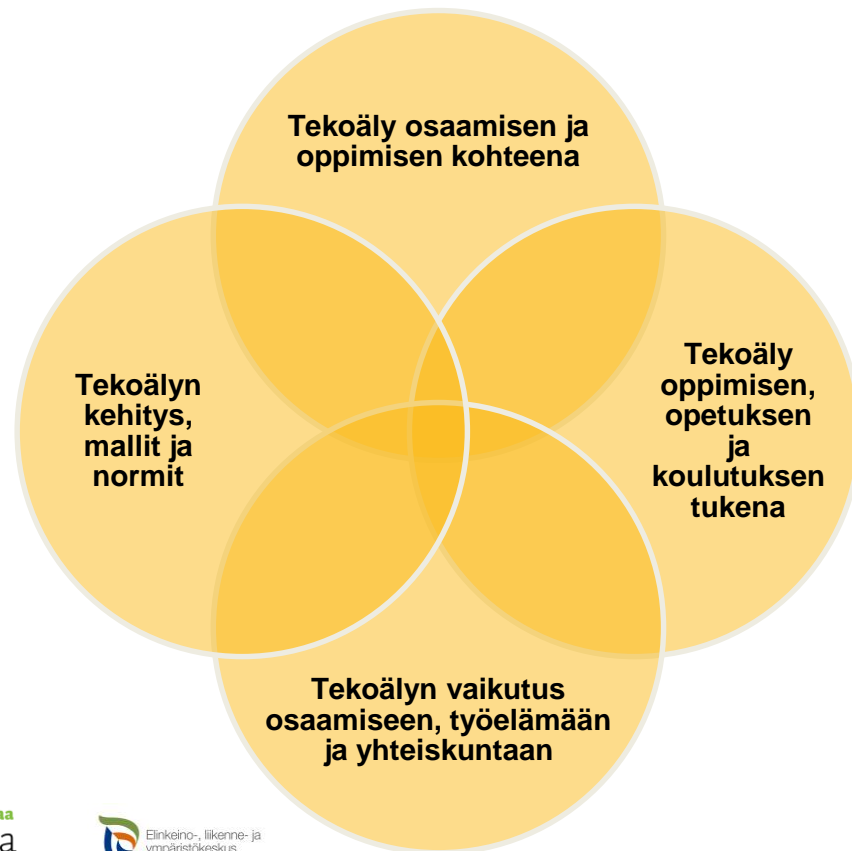


Tekoäly ohjauksessa

Valtakunnallinen Uraohjauspäivä 24.3.2021

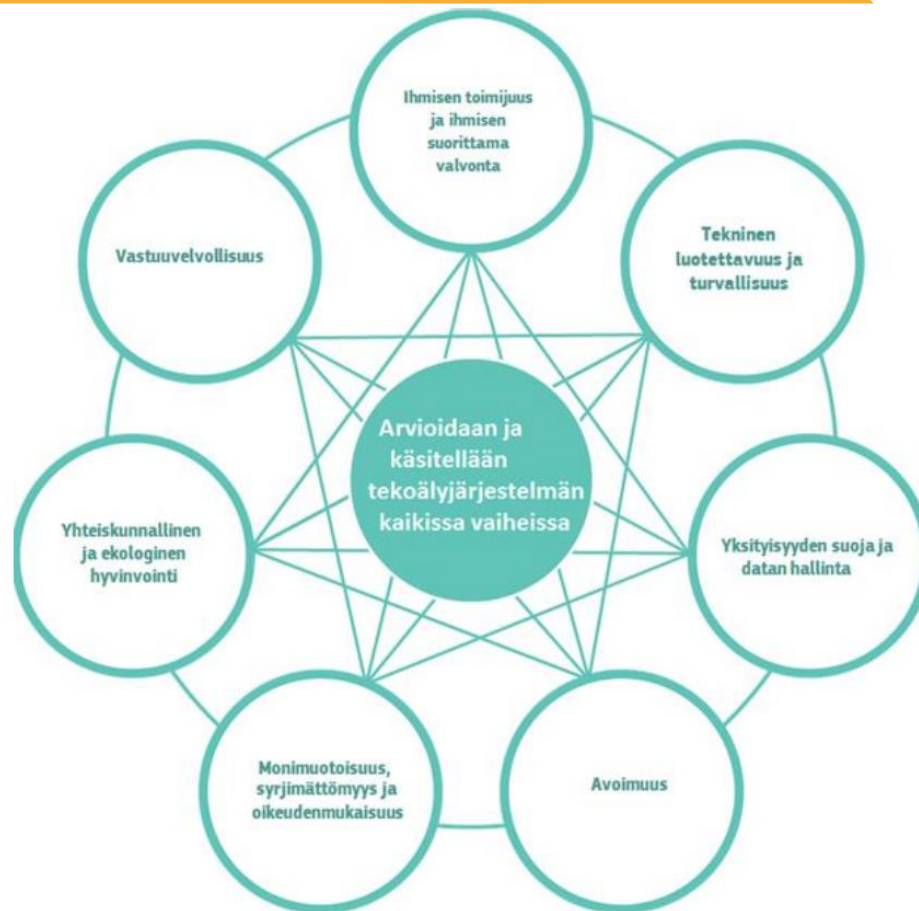
Tutkimuspäällikkö Stina Westman, TkT
Kaakkois-Suomen Ammattikorkeakoulu

- Selvitystyö ”Tekoälyavusteisen ohjauksen mahdollisuudet - suosituksia tekoälyn soveltamisesta korkeakouluopiskelijan uraohjauksessa”
- <https://wiki.eduuni.fi/x/6deKCg>
- Miten tekoälyä tulisi hyödyntää uraohjauksessa?
- Mihin tekoälyä voisi hyödyntää uraohjauksessa?



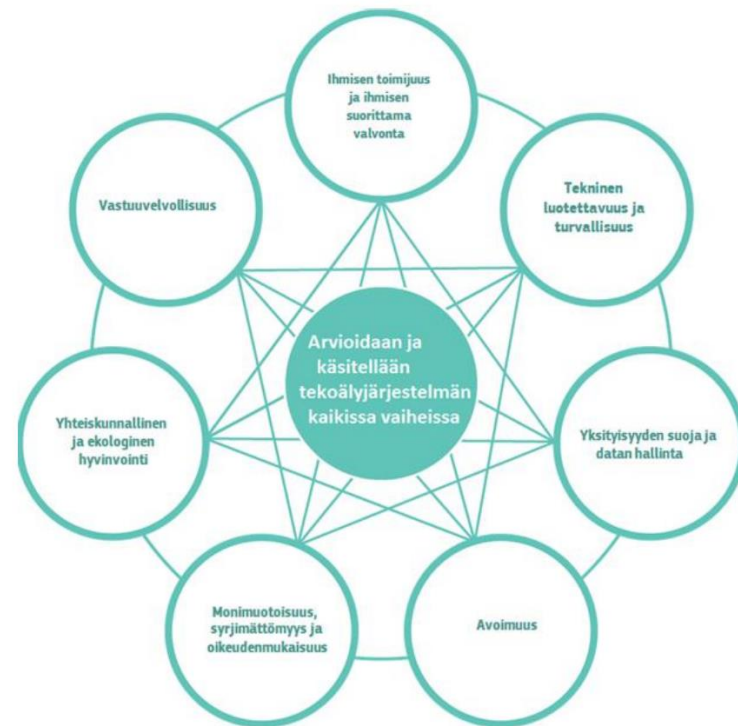
Miten tekoälyä tulisi hyödyntää uraohjauksessa?

Lähtökohtia tekoälyn kestäväälle hyödyntämiselle uraohjauksessa



> Huomioitavia näkökulmia mm.

1. Ihmisen toimijuus ja valvonta osana tekoälyn käyttöä
2. Tekoälyn tekninen luotettavuus ja turvallisuus
3. Yksityisyyden suoja, datanhallinta, tietojen laatu
4. Läpinäkyvyys ja tiedotus tekoälyn käytössä
5. Monimuotoisuus ja syrjimättömyys, oikeudenmukaisuus ja osallistaminen
6. Yhteiskunnan ja yksilön hyvinvointi tekoälyn tavoitteena
7. Tekoälyn arviointi, vastuu ja osaaminen tekoälystä



Lähtökohtia tekoälyn kestäväälle hyödyntämiselle uraohjauksessa

- Miten tärkeää olisi kehittää seuraavia ohjaustoimijoiden yhteistyössä?
1. **Ihmisen toimijuus ja valvonta osana tekoälyn käyttöä**
 2. Tekoälyn tekninen luotettavuus ja turvallisuus
 3. Yksityisyyden suoja, datanhallinta, tietojen laatu
 4. Läpinäkyvyys ja tiedotus tekoälyn käytössä
 5. Monimuotoisuus ja syrjimättömyys, oikeudenmukaisuus ja osallistaminen
 6. Yhteiskunnan ja yksilön hyvinvointi tekoälyn tavoitteena
 7. Tekoälyn arviointi, vastuu ja osaaminen tekoälystä

Menti.com koodilla 85 30 61 4

Riittävä ja monipuolinen ohjaus	Aktiivisuuden, osallisuuden ja vastuullisuuden tukeminen	Ohjaus on yhteistä työtä
Osaava ja ammattitaitoinen henkilöstö	Tasa-arvon ja yhdenvertaisuuden edistäminen	Ohjaus-suunnitelma
Koulutuksen nivelvaiheet	Ohjaus koulutukseen ja uravalintoihin liittyvien päätösten tukena	Työelämätaidot ja työelämään tutustuminen
Vuorovaikutteinen yhteistyö ohjauksen tukena	Ohjauspalveluista tiedottaminen	Hyvän ohjauksen kriteerit osana paikallista laatujärjestelmää

Menti.com koodilla 85 30 61 4

- Miten tärkeää olisi kehittää seuraavia ohjauttoimijoiden yhteistyössä?
 1. Ihmisen toimijuus ja valvonta osana tekoälyn käyttöä
 2. **Tekoälyn tekninen luotettavuus ja turvallisuus**
 3. Yksityisyyden suoja, datanhallinta, tietojen laatu
 4. Läpinäkyvyys ja tiedotus tekoälyn käytössä
 5. Monimuotoisuus ja syrjimättömyys, oikeudenmukaisuus ja osallistaminen
 6. Yhteiskunnan ja yksilön hyvinvointi tekoälyn tavoitteena
 7. Tekoälyn arviointi, vastuu ja osaaminen tekoälystä



Menti.com koodilla 85 30 61 4

- Miten tärkeää olisi kehittää seuraavia ohjaustoimijoiden yhteistyössä?
1. Ihmisen toimijuus ja valvonta osana tekoälyn käyttöä
 2. Tekoälyn tekninen luotettavuus ja turvallisuus
 3. **Yksityisyyden suoja, datanhallinta, tietojen laatu**
 4. Läpinäkyvyys ja tiedotus tekoälyn käytössä
 5. Monimuotoisuus ja syrjimättömyys, oikeudenmukaisuus ja osallistaminen
 6. Yhteiskunnan ja yksilön hyvinvointi tekoälyn tavoitteena
 7. Tekoälyn arviointi, vastuu ja osaaminen tekoälystä



Menti.com koodilla 85 30 61 4

- Miten tärkeää olisi kehittää seuraavia ohjaustoimijoiden yhteistyössä?
 1. Ihmisen toimijuus ja valvonta osana tekoälyn käyttöä
 2. Tekoälyn tekninen luotettavuus ja turvallisuus
 3. Yksityisyyden suoja, datanhallinta, tietojen laatu
 4. **Läpinäkyvyys ja tiedotus tekoälyn käytössä**
 5. Monimuotoisuus ja syrjimättömyys, oikeudenmukaisuus ja osallistaminen
 6. Yhteiskunnan ja yksilön hyvinvointi tekoälyn tavoitteena
 7. Tekoälyn arviointi, vastuu ja osaaminen tekoälystä



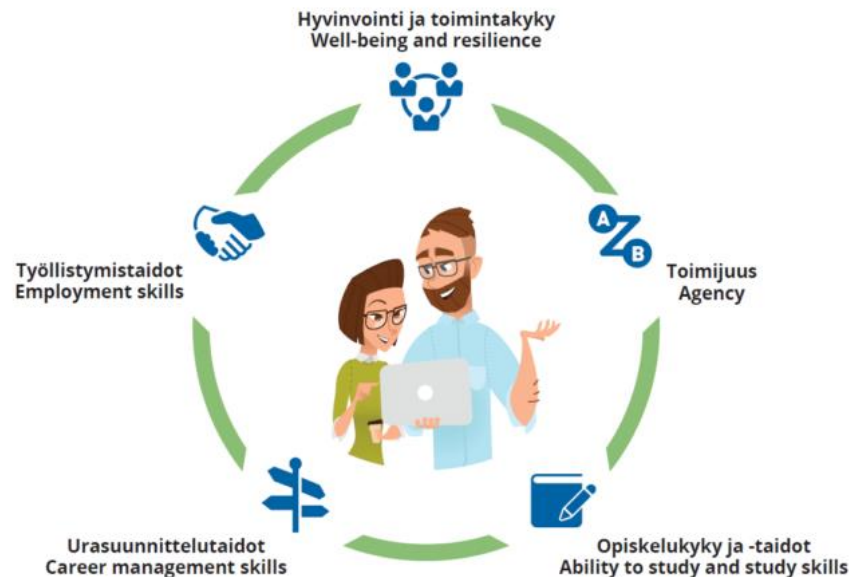
Menti.com koodilla 85 30 61 4

- Miten tärkeää olisi kehittää seuraavia ohjaustoimijoiden yhteistyössä?
 1. Ihmisen toimijuus ja valvonta osana tekoälyn käyttöä
 2. Tekoälyn tekninen luotettavuus ja turvallisuus
 3. Yksityisyyden suoja, datanhallinta, tietojen laatu
 4. Läpinäkyvyys ja tiedotus tekoälyn käytössä
 5. **Monimuotoisuus ja syrjimättömyys, oikeudenmukaisuus ja osallistaminen**
 6. Yhteiskunnan ja yksilön hyvinvointi tekoälyn tavoitteena
 7. Tekoälyn arviointi, vastuu ja osaaminen tekoälystä



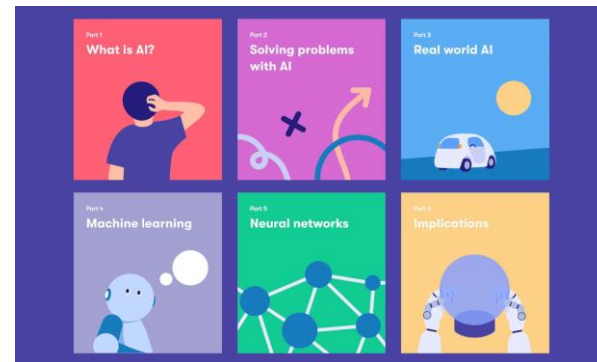
Menti.com koodilla 85 30 61 4

- Miten tärkeää olisi kehittää seuraavia ohjaustoimijoiden yhteistyössä?
1. Ihmisen toimijuus ja valvonta osana tekoälyn käyttöä
 2. Tekoälyn tekninen luotettavuus ja turvallisuus
 3. Yksityisyyden suoja, datanhallinta, tietojen laatu
 4. Läpinäkyvyys ja tiedotus tekoälyn käytössä
 5. Monimuotoisuus ja syrjimättömyys, oikeudenmukaisuus ja osallistaminen
 6. **Yhteiskunnan ja yksilön hyvinvointi tekoälyn tavoitteena**
 7. Tekoälyn arviointi, vastuu ja osaaminen tekoälystä



Menti.com koodilla 85 30 61 4

- Miten tärkeää olisi kehittää seuraavia ohjaustoimijoiden yhteistyössä?
1. Ihmisen toimijuus ja valvonta osana tekoälyn käyttöä
 2. Tekoälyn tekninen luotettavuus ja turvallisuus
 3. Yksityisyyden suoja, datanhallinta, tietojen laatu
 4. Läpinäkyvyys ja tiedotus tekoälyn käytössä
 5. Monimuotoisuus ja syrjimättömyys, oikeudenmukaisuus ja osallistaminen
 6. Yhteiskunnan ja yksilön hyvinvointi tekoälyn tavoitteena
 7. **Tekoälyn arviointi, vastuu ja osaaminen tekoälystä**



Mihin tekoälyä voisi hyödyntää uraohjauksessa?

Skenaarioita tekoälyn hyödyntämisestä oppijan polulla



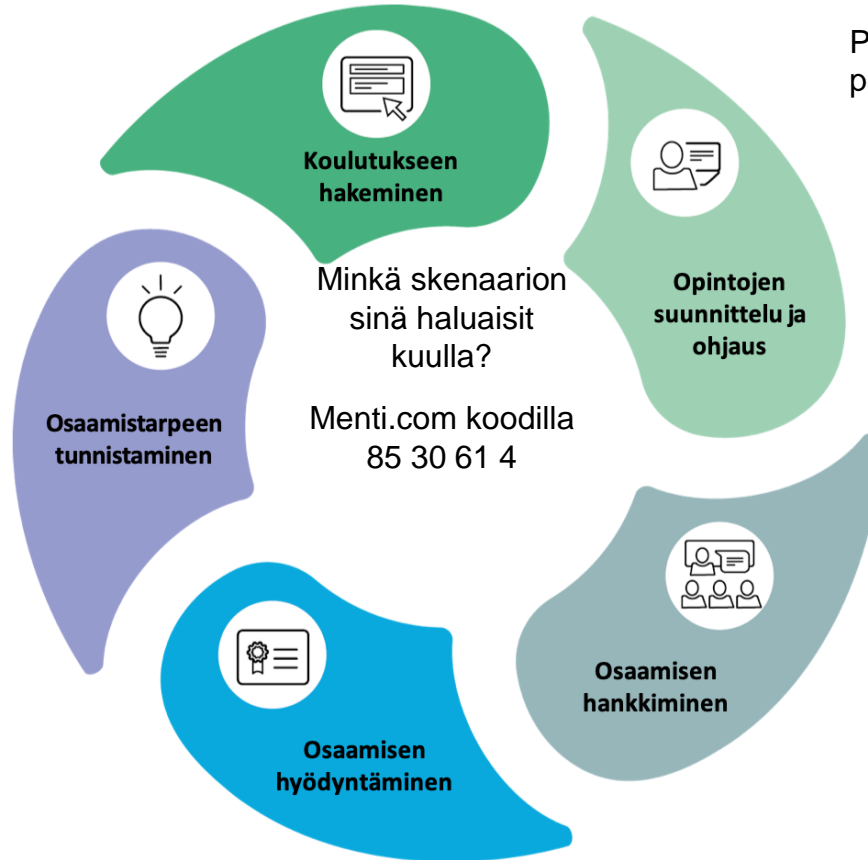
Opintojen ja uran suunnittelun ja päätöksenteon tukeminen

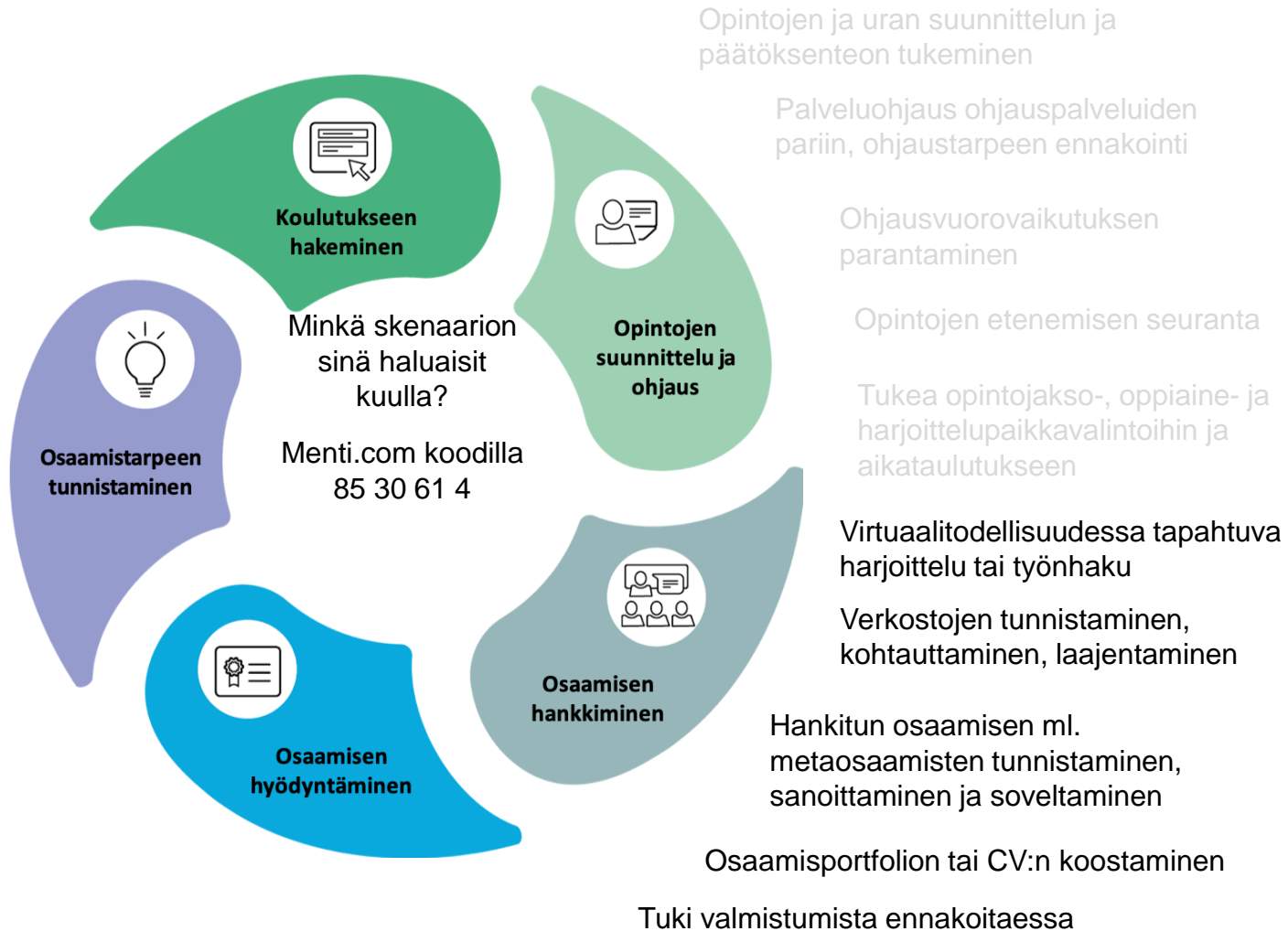
Palveluohjaus ohjauspalveluiden pariin, ohjaustarpeen ennakointi

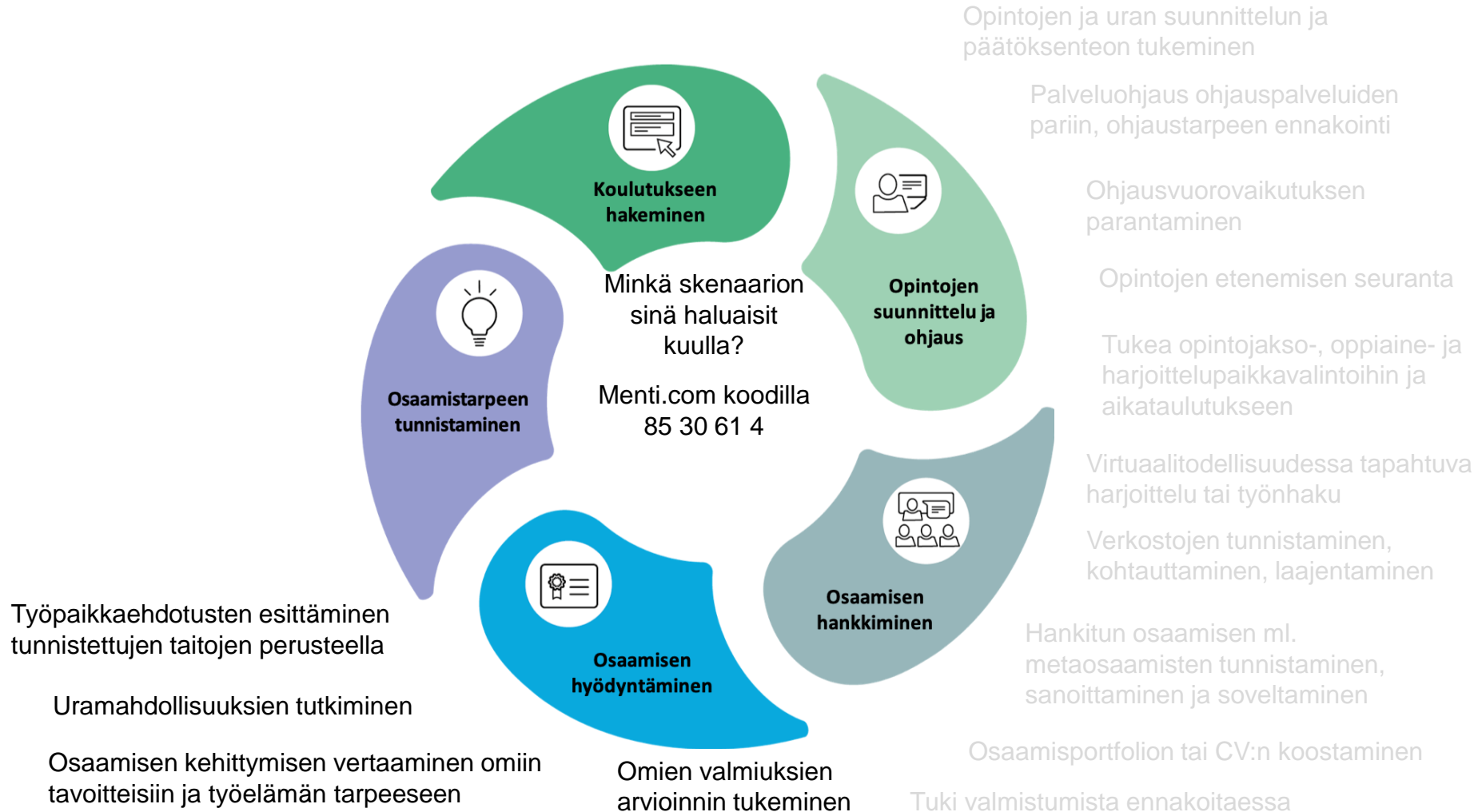
Ohjausvuorovaikutuksen parantaminen

Opintojen etenemisen seuranta

Tukea opintojakso-, oppiaine- ja harjoittelupaikkavalintoihin ja aikataulutukseen







Osaamisen kehittämiskohteiden tunnistaminen osaamisprofiilin, tavoitteiden ja työmarkkinoiden perusteella

Oman osaamisen, vahvuuksien, kiinnostuksen ja kehittämisen kohteiden arvioinnin tuki

Työpaikkaehdotusten esittäminen tunnistettujen taitojen perusteella

Uramahdollisuuksien tutkiminen

Osaamisen kehittymisen vertaaminen omaiin tavoitteisiin ja työelämän tarpeeseen

Osaamistarpeen tunnistaminen



Osaamisen hyödyntäminen

Omien valmiuksien arvioinnin tukeminen

Koulutukseen hakeminen

Minkä skenaarion sinä haluaisit kuulla?

Menti.com koodilla
85 30 61 4

Osaamisen hankkiminen



Osaamisen hankkiminen

Osaamisportfolion tai CV:n koostaminen
Tuki valmistumista ennakoidaessa



Opintojen suunnittelu ja ohjaus

Opintojen ja uran suunnittelun ja päätöksenteon tukeminen

Palveluohjaus ohjauspalveluiden pariin, ohjaustarpeen ennakointi

Ohjausvuorovaikutuksen parantaminen

Opintojen etenemisen seuranta

Tukea opintojakso-, oppiaine- ja harjoittelupaikkavalintoihin ja aikataulutukseen

Virtuaaliodellisuudessa tapahtuva harjoittelu tai työnhaku

Verkostojen tunnistaminen, kohtauttaminen, laajentaminen

Hankitun osaamisen ml. metaosaamisten tunnistaminen, sanoittaminen ja soveltaminen

Tavoitteiden asettaminen
opinnoissa ja niiden
kiinnittyminen muuhun elämään
sekä tulevaisuuden työhön

Osaamisen vertaaminen
koulutuksen sisältöön

Koulutusmahdollisuuksien
tunnistaminen ja esittäminen

Osaamisen kehittämiskohteiden
tunnistaminen osaamisprofiiliin,
tavoitteiden ja työmarkkinoiden
perusteella

Oman osaamisen, vahvuuksien,
kiinnostuksen ja kehittämisen
kohteiden arvioinnin tuki

Työpaikkaehdotusten esittäminen
tunnistettujen taitojen perusteella

Uramahdollisuuksien tutkiminen

Osaamisen kehittymisen vertaaminen omiin
tavoitteisiin ja työelämän tarpeeseen

Opintoihin ja
yhteisöön
kiinnittymisen
tukeminen

Itsetuntemuksen,
toimijuuden, siirtymien,
resilienssin tukeminen

Opintojen ja uran suunnittelun ja
pääöksenteon tukeminen

Palveluohjaus ohjauspalveluiden
pariin, ohjaustarpeen ennakointi

Ohjausvuorovaikutuksen
parantaminen

Opintojen etenemisen seuranta

Tukea opintojakso-, oppiaine- ja
harjoittelupaikkavalintoihin ja
aikataulutukseen

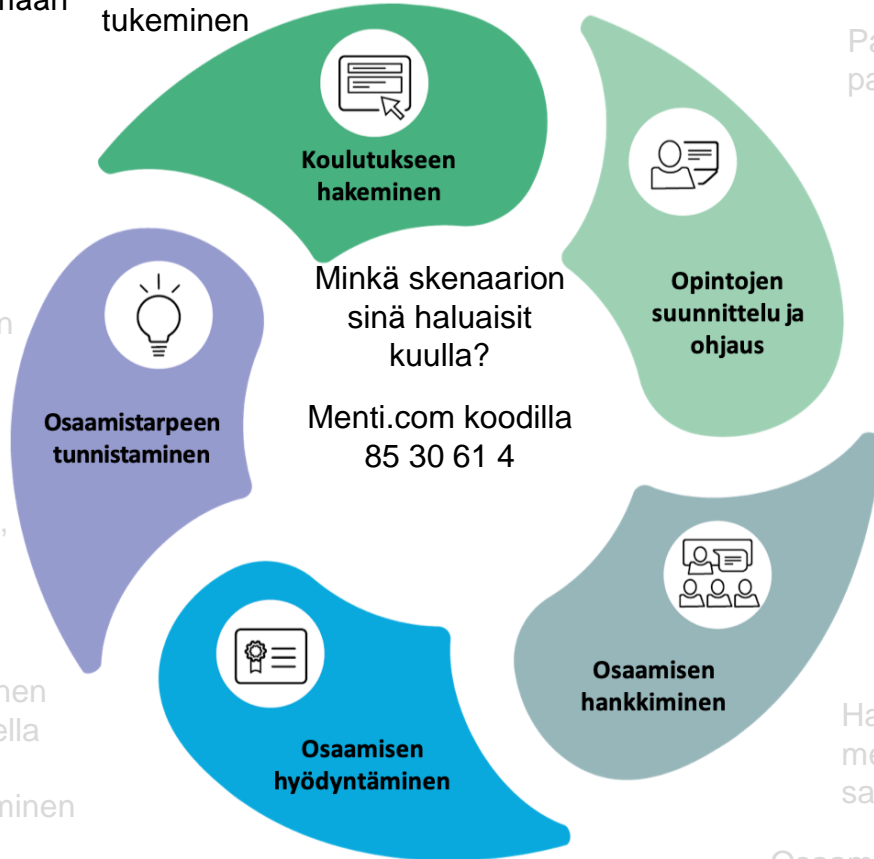
Virtuaalitodellisuudessa tapahtuva
harjoittelu tai työnhaku

Verkostojen tunnistaminen,
kohtauttaminen, laajentaminen

Hankitun osaamisen ml.
metaosaamisen tunnistaminen,
sanoittaminen ja soveltaminen

Osaamisportfolion tai CV:n koostaminen

Tuki valmistumista ennakoitaessa





> Minkä skenaarion sinä haluaisit kuulla?

Menti.com

koodi 85 30 61 4

> Työstämme tekoälyn hyödyntämisen mahdollisuuksia ohjaajan näkökulmasta iltapäivän työpajassa 4 Monimuotoiset ohjauksen palvelut

- *Omat tekomme rakentavat tulevaisuutta, ja tässä rakentamisessa tekoäly voi auttaa meitä, jos niin haluamme.*
- *Myös tekemättä jättäminen on teko.*
- Tule rakentamaan parempaa tulevaisuutta!
 - Työpajassa 4 klo 13:50 skenaariot ohjaajan näkökulmasta
 - Milloin vain wikissä <https://wiki.eduuni.fi/x/6deKCg>
 - Menti.com koodi 85 30 61 4

Maija-Riitta Ollila



Tekoälyn
etiikkaa

