

OHJJAUS

TULEVAISUUDEN TYÖHÖN



Euroopan unioni
Euroopan sosiaalirahasto

Vipuvoimaa
EU:lta
2014–2020



Elinkeino-, liikenne- ja
ympäristökeskus

CAREER GUIDANCE FOR THE WORK OF THE FUTURE



Euroopan unioni
Euroopan sosiaalirahasto

Vipuvoimaa
EU:lta
2014–2020



Elinkeino-, liikenne- ja
ympäristökeskus



Tampereen ammattikorkeakoulu

Centria
AMMATTIKORKEAKOULU

HAMK
HÄMEEN AMMATTIKORKEAKOULU
HAMME UNIVERSITY OF APPLIED SCIENCES

TURKU AMK
TURKU UNIVERSITY OF
APPLIED SCIENCES



Haaga-Helia

XAMK
Kaakkois-Suomen
ammattikorkeakoulu

Career guidance for the work of the future

online get-together

Ohjaus tulevaisuuden työhön

hankkeen päätöstilaisuus verkostolle ja kutsuvieraille

23.8.2021

9 - 9.10 **Orientation and welcoming**

Research Director Anu Haapala (South-Eastern Finland University of Applied Sciences Xamk)

9.10 - 9.40 **Managing Graduates' Transitions and Career Readiness
in a Pandemic/Post-pandemic Environment**

Associate Professor Michael Tomlinson (University of Southampton)

Time for discussion and questions and a short break

10 - 11.15 **Results, experiences and highlights of career guidance development**

short presentations by the project managers & specialists

hosted by Principal Lecturer Miia Karttunen (South-Eastern Finland University of Applied Sciences Xamk)

Time for discussion and questions

11.15 **What next? The next steps in developing career guidance in HEIs?**

Orientation and welcoming

Research Director Anu Haapala

South-Eastern Finland University of Applied Sciences Xamk

Managing Graduates' Transitions and Career Readiness in a Pandemic/Post-pandemic Environment

Associate Professor Michael Tomlinson
University of Southampton

OHJJAUS

TULEVAISUUDEN TYÖHÖN



Euroopan unioni
Euroopan sosiaalirahasto

Vipuvoimaa
EU:lta
2014–2020



Elinkeino-, liikenne- ja
ympäristökeskus

CAREER GUIDANCE FOR THE WORK OF THE FUTURE



Euroopan unioni
Euroopan sosiaalirahasto

Vipuvoimaa
EU:lta
2014–2020



Elinkeino-, liikenne- ja
ympäristökeskus



Tampereen ammattikorkeakoulu



Centria
AMMATTIKORKEAKOULU

HAMK
HÄMEEN AMMATTIKORKEAKOULU
HÄME UNIVERSITY OF APPLIED SCIENCES

TURKU AMK
TURKU UNIVERSITY OF
APPLIED SCIENCES



Haaga-Helia

XAMK
Kaakkois-Suomen
ammattikorkeakoulu

After the break

Results, experiences and highlights of career guidance development

short presentations by the project managers & specialists

Results, experiences and highlights of career guidance development

short presentations by the project managers & specialists

The project Career guidance for the work of the future

- designs and develops career counselling
- **clearer career guidance structures, processes and models** in the higher education institutions, especially in the Finnish universities of applied sciences
- **stronger career guidance competence for career counsellors and teachers** in the universities of applied sciences
- **stronger networks** between Finnish higher education institutions and career guidance professionals
- **the possibilities of AI** in the career counselling process



The results

TUTUSTU TYÖMME TULOKSIIN

Mitä tulevaisuusorientoitunut uraohjaus on?
Miksi on tärkeää ymmärtää tulevaisuuden uraohjauksen tavoitteet? Miten nämä tavoitteet vaikuttavat ohjaukseen ja ohjaukseen? Mitä taitoja uraohjauksessa tarvitaan? Mitä taitoja uraohjauksessa tarvitaan?

Opiskelijoiden uraohjauskokemukset
Ongelma tulevaisuuden työssä. Miten tulla järkeväksi tulevaisuuden uraohjauksen osana? Miten tulla järkeväksi tulevaisuuden uraohjauksen osana? Miten tulla järkeväksi tulevaisuuden uraohjauksen osana?

Henkilöstön uraohjausosaaminen ja kehittämistarpeet
Ongelma tulevaisuuden työssä. Miten tulla järkeväksi tulevaisuuden uraohjauksen osana? Miten tulla järkeväksi tulevaisuuden uraohjauksen osana? Miten tulla järkeväksi tulevaisuuden uraohjauksen osana?

URAOHJAUS-KOULUTUS
Ammattiosaamisen kehittämisyhtiö AKK:n uraohjauksen osaamisen kehittämisen tulokset. Miten tulla järkeväksi tulevaisuuden uraohjauksen osana? Miten tulla järkeväksi tulevaisuuden uraohjauksen osana? Miten tulla järkeväksi tulevaisuuden uraohjauksen osana?

TEKOÄLY
Miten hyödynnän tekoälyä uraohjauksessa? Miten tulla järkeväksi tulevaisuuden uraohjauksen osana? Miten tulla järkeväksi tulevaisuuden uraohjauksen osana? Miten tulla järkeväksi tulevaisuuden uraohjauksen osana?

HYVÄ, PAREMPI, PARAS URAOHJAUS
Lähtökohdat ja uraohjaukset. Miten tulla järkeväksi tulevaisuuden uraohjauksen osana? Miten tulla järkeväksi tulevaisuuden uraohjauksen osana? Miten tulla järkeväksi tulevaisuuden uraohjauksen osana?



Valtakunnallinen uraohjauspäivä

CAREER GUIDANCE
URAOHJAUS

HYVÄ, PAREMPI, PARAS URAOHJAUS
Lähtökohdat ja uraohjaukset
Tuula Isotalo & Miia Korttunen (toim.)
XAMK
Koulutuskeskus
Koulutuskeskus
Koulutuskeskus

HYVÄ, PAREMPI, PARAS URAOHJAUS
Käytännön kokemukset ja suositukset
Tuula Isotalo, Miia Korttunen & Miia Korttunen (toim.)
XAMK
Koulutuskeskus
Koulutuskeskus
Koulutuskeskus



Vipuvoimaa
EU:lta
2014–2020



Starting point

Literature reviews, surveys & scenario approach

Sharing, publishing website & social media, events, networking

Supporting and updating education for the practitioners, developing of the structures

Piloting & modeling

Graduate Capital Model

Tomlinson (2017)

INHIMILLINEN
pääoma 
HUMAN CAPITAL

SOSIAALINEN
pääoma 
SOCIAL CAPITAL

KULTTUURINEN
pääoma 
CULTURAL CAPITAL

IDENTITEETTI
pääoma 
IDENTITY CAPITAL

PSYKOLOGINEN
pääoma 
PSYCHOLOGICAL CAPITAL

How the framework on the forms of graduate capital

INHIMILLINEN
pääoma
HUMAN CAPITAL

SOSIAALINEN
pääoma
SOCIAL CAPITAL

KULTTUURINEN
pääoma
CULTURAL CAPITAL

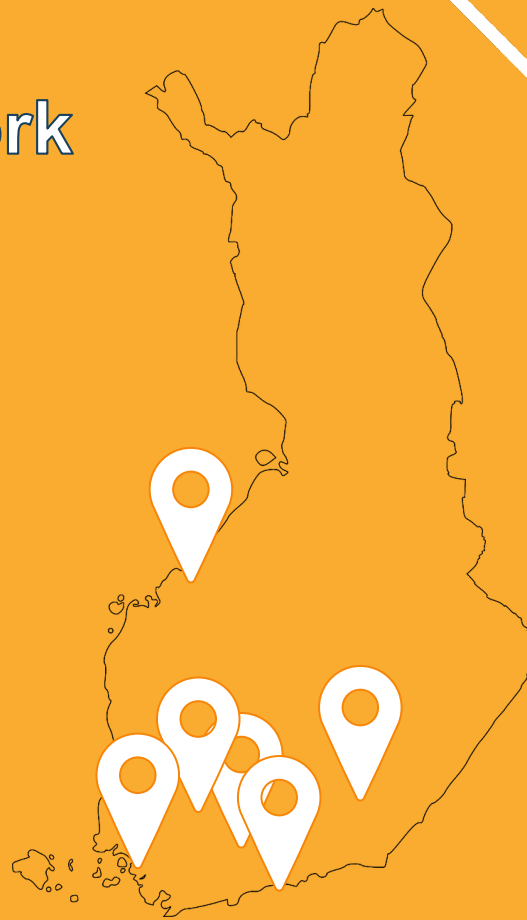
IDENTITEETTI
pääoma
IDENTITY CAPITAL

PSYKOLOGINEN
pääoma
PSYCHOLOGICAL CAPITAL

supported the pilots in this project?



The project network







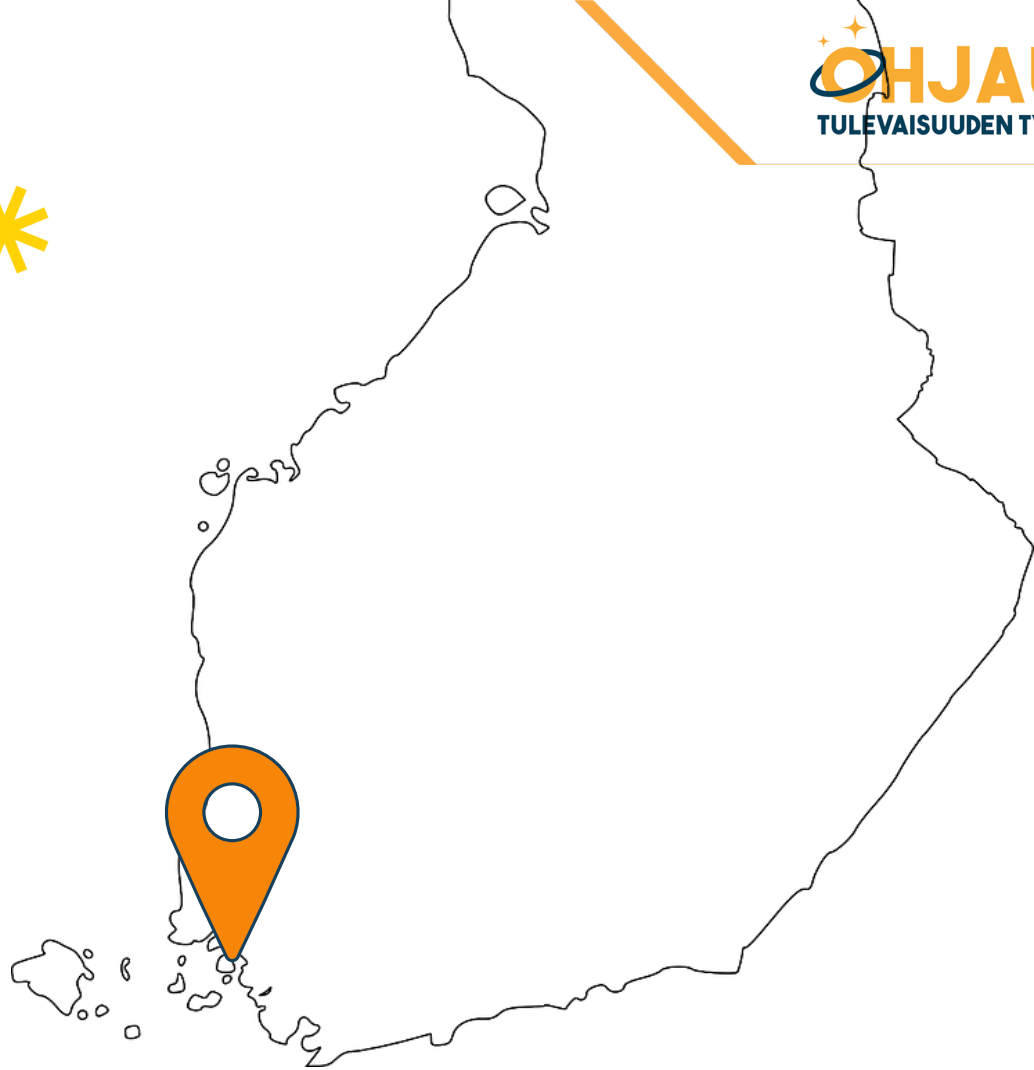
GRADUATE CAPITAL

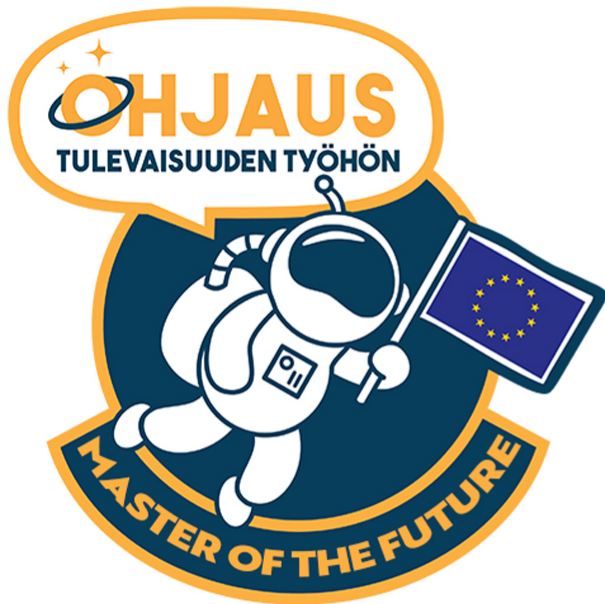
Digital speed mentoring through Tomlinson's graduate capital model.

Outer circle represents the skills and capitals a participants of digital speed mentoring process needs and develops in the process.



TURKU AMK
TURKU UNIVERSITY OF
APPLIED SCIENCES





Content

- Getting to know other course participants, Professional introduction ●●●
- Concepts and Methods of future research ●
- Competence requirements in your field ●●
- Future work and Skills needs ●●(●)
- Scenario work ●●
- Resilience, Agency and Networks ●
- Portfolio Peer feedback and Course feedback ●

Capitals

Human

Social

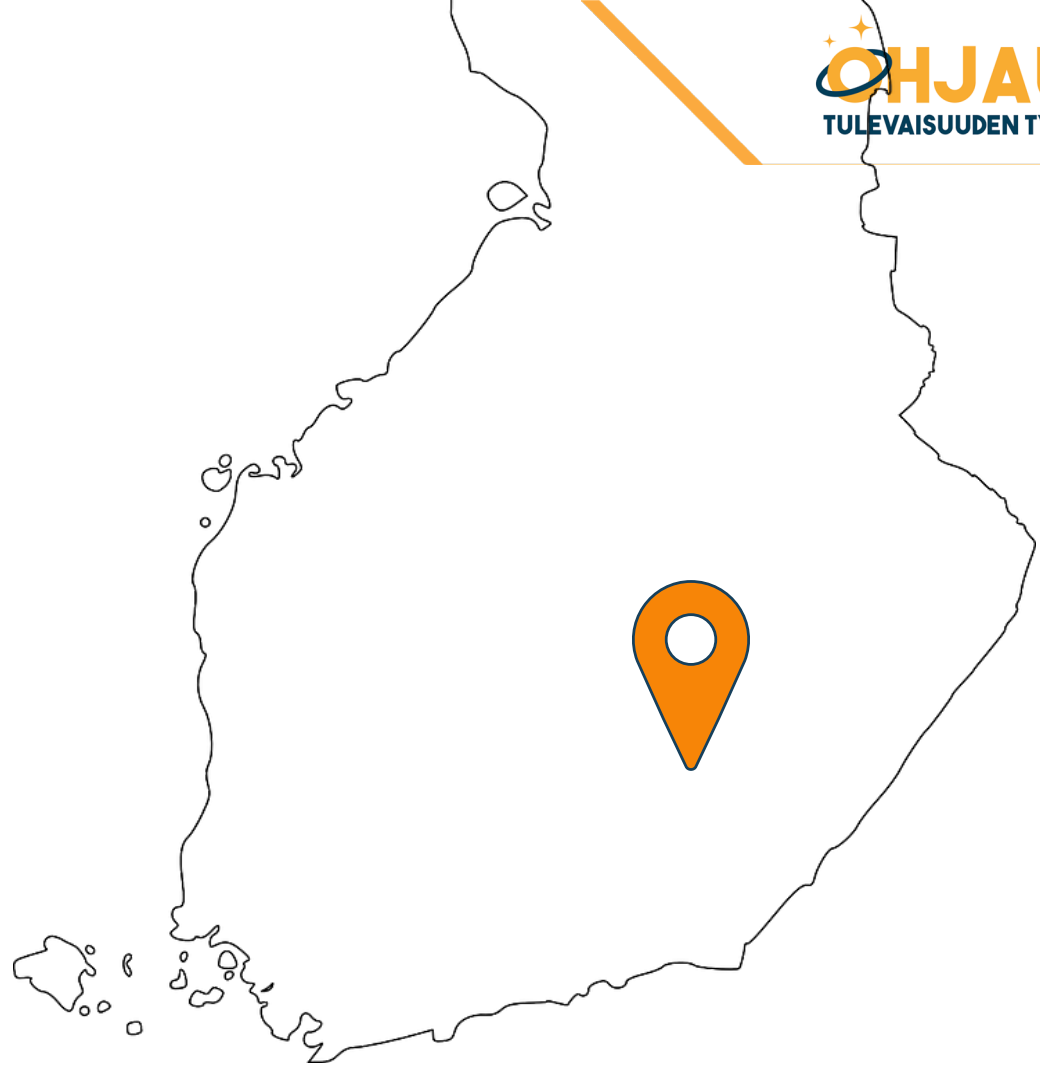
Cultural

Psychological

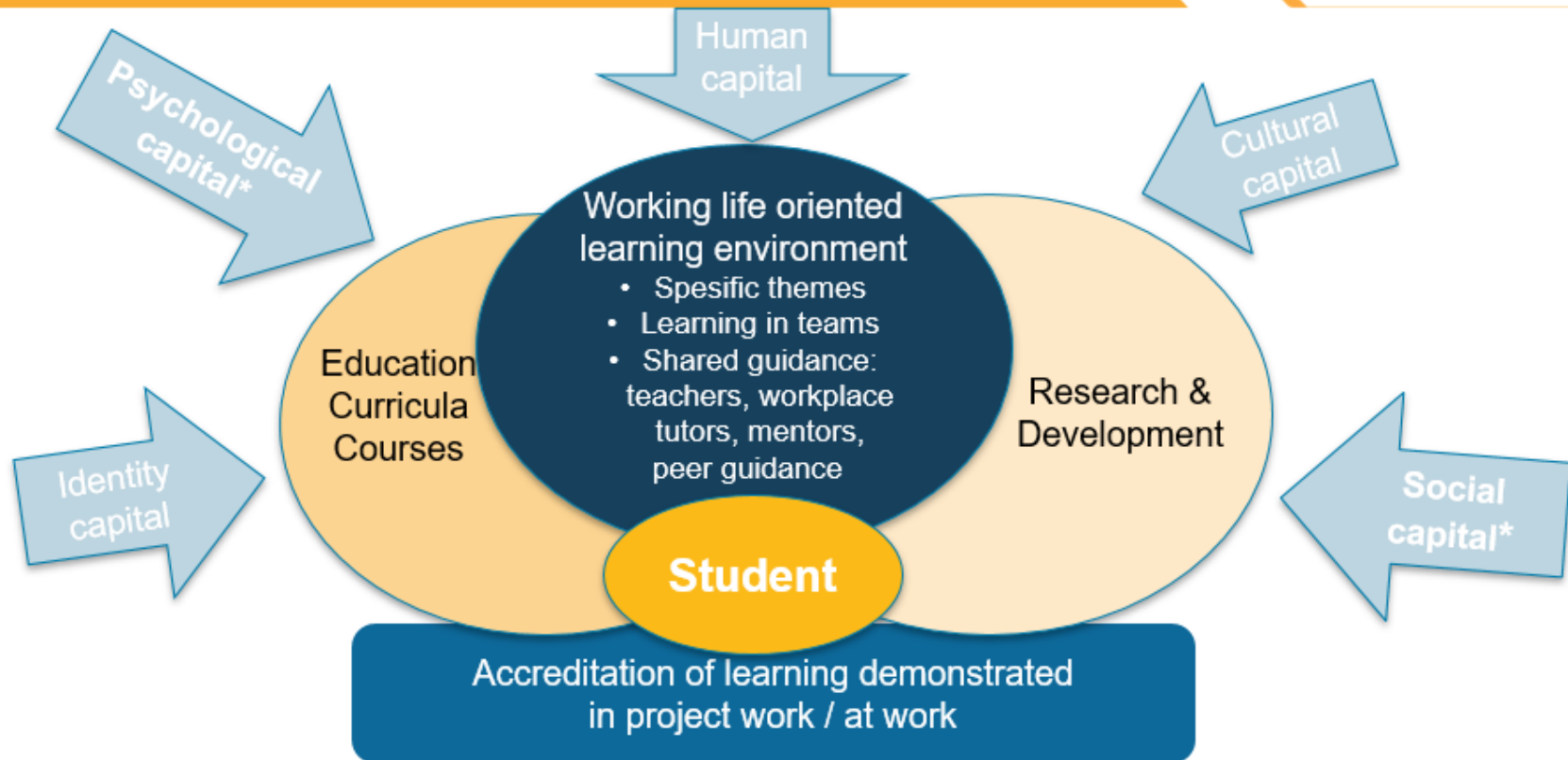
Identity



South-Eastern Finland
University of Applied Sciences



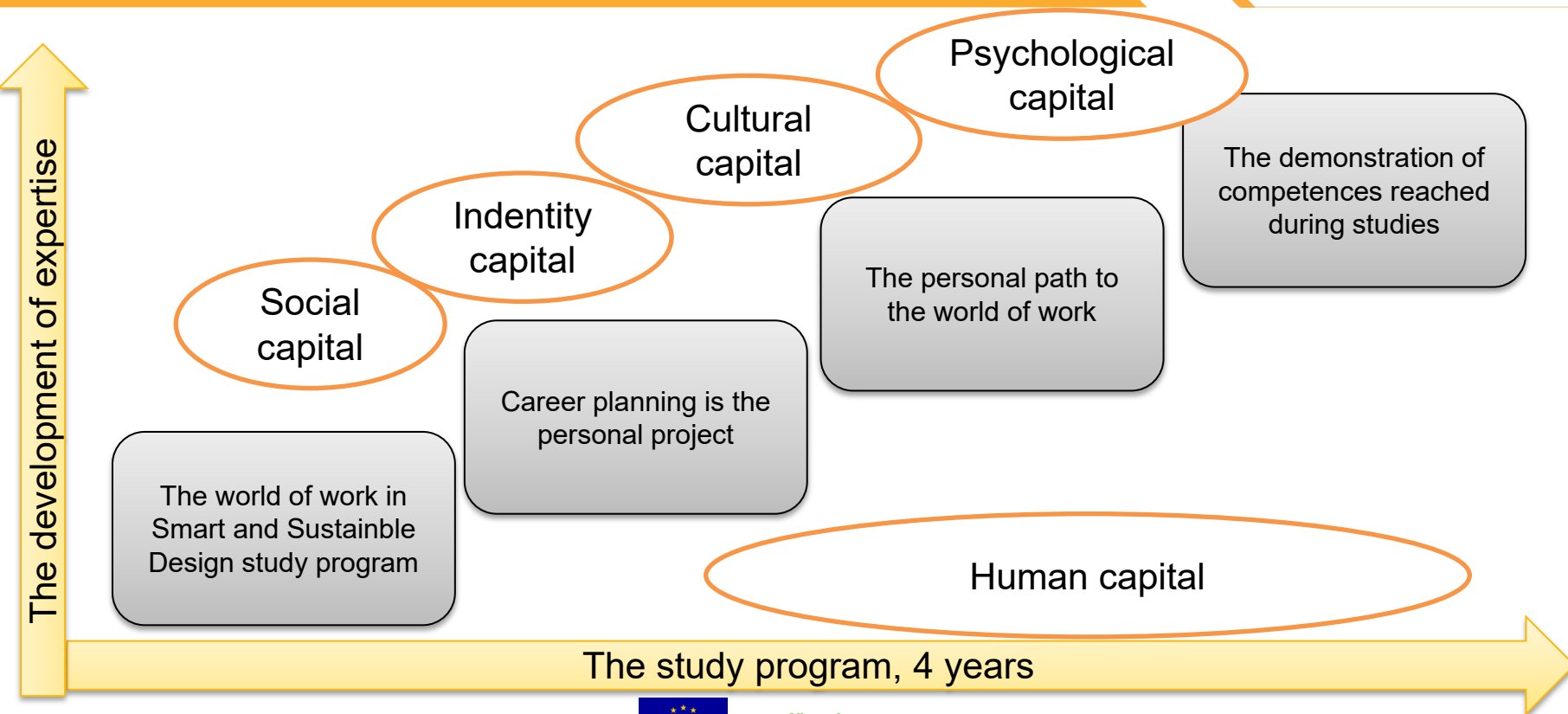
Case Juvenia Akatemia

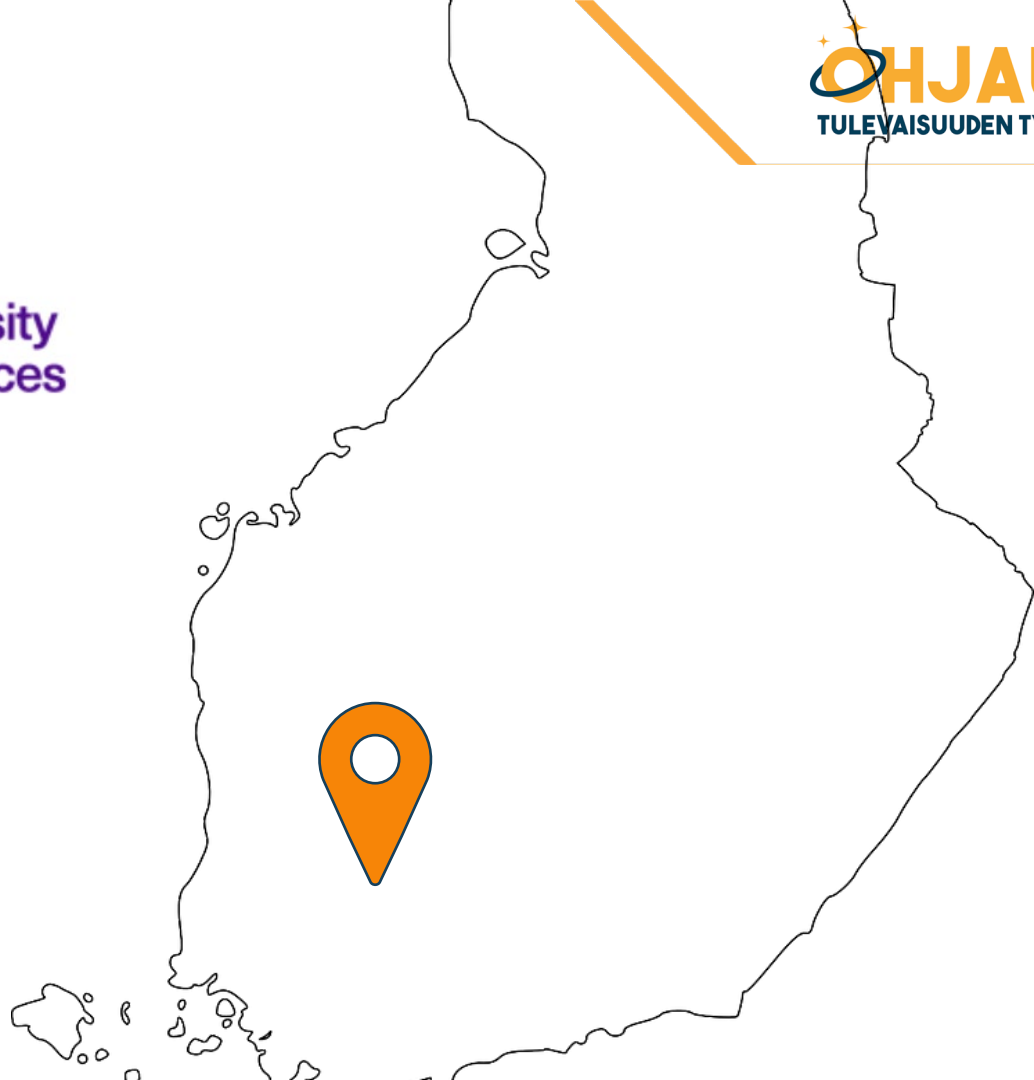


HAMK

UNIVERSITY OF APPLIED SCIENCES







Career counselor in degree programme

Activation of student career thinking and guidance of career planning

Guiding the growth and development of a student's professional identity and self-esteem

Developing inclusion in working life

- Attachment to the field and studies
- Motivation of student self-direction
- Developing workinglife skills
- Graduation in time

Guidance counselor in education unit

Degree-programs "tutorteacher" group 1

Career guidance of students and groups

Student 1

Student 2

Teacher of group 1

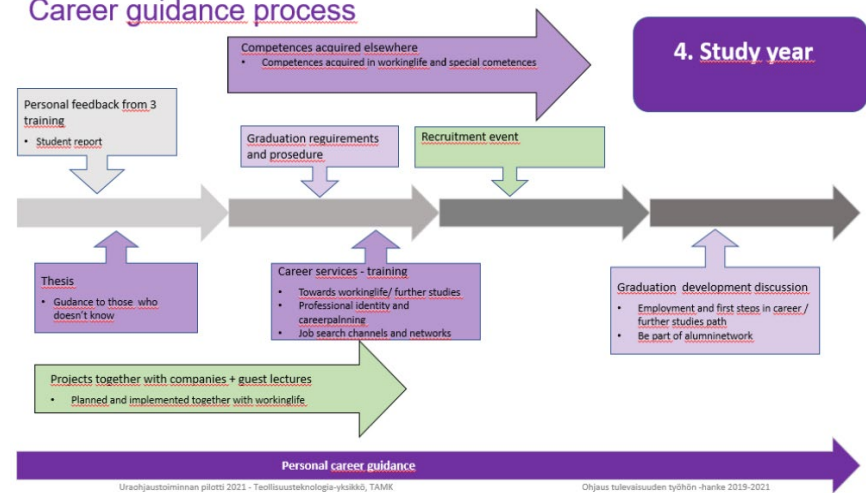
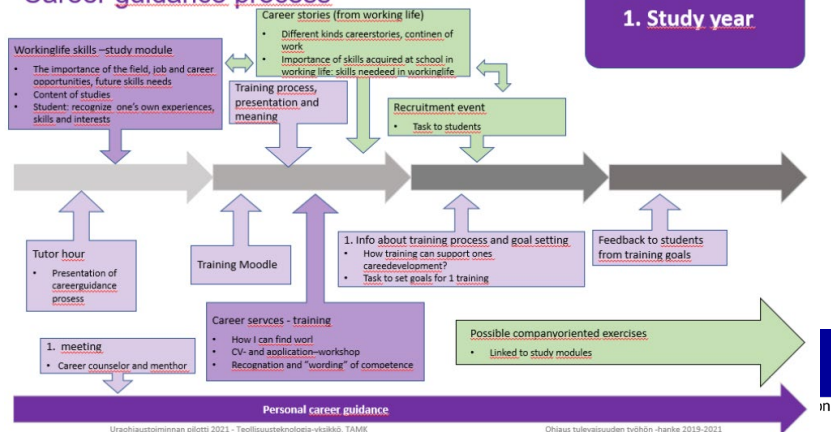
Model of guidance in engineering education TAMK

Career guidance process

1. Study year

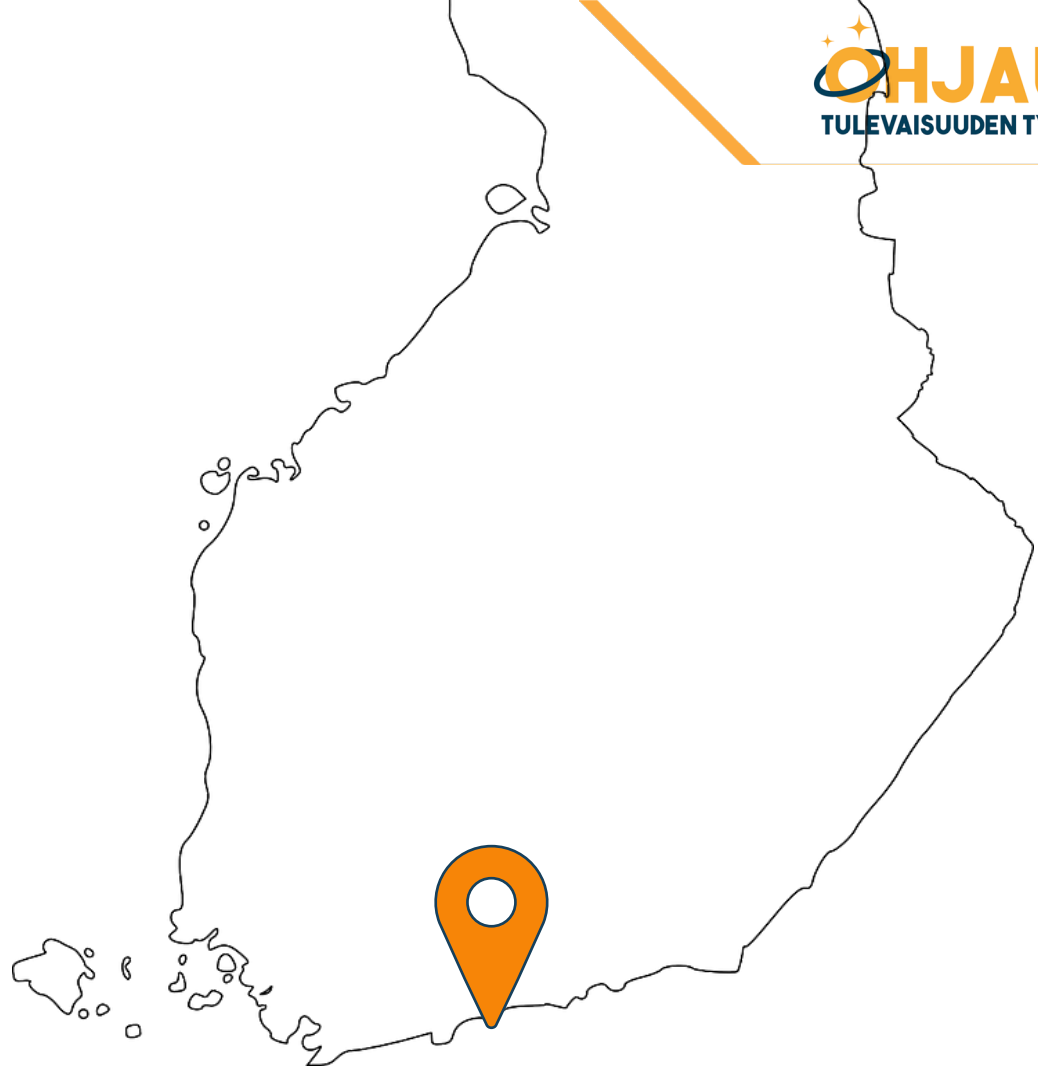
Career guidance process

4. Study year





Haaga-Helia
University of Applied Sciences



The Process in Haaga-Helia



Comments & questions

What next?

The next steps in developing career guidance in Finnish HEIs?

Contact us

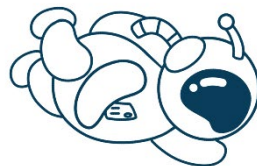
OHJAUS

OHJAUS
TULEVAISUUDEN TYÖHÖN

TULEVAISUUDEN TYÖHÖN



bit.ly/uraohjaus2021
bit.ly/OTyohon



Vipuvoimaa
EU:lta
2014–2020

