

LEADER

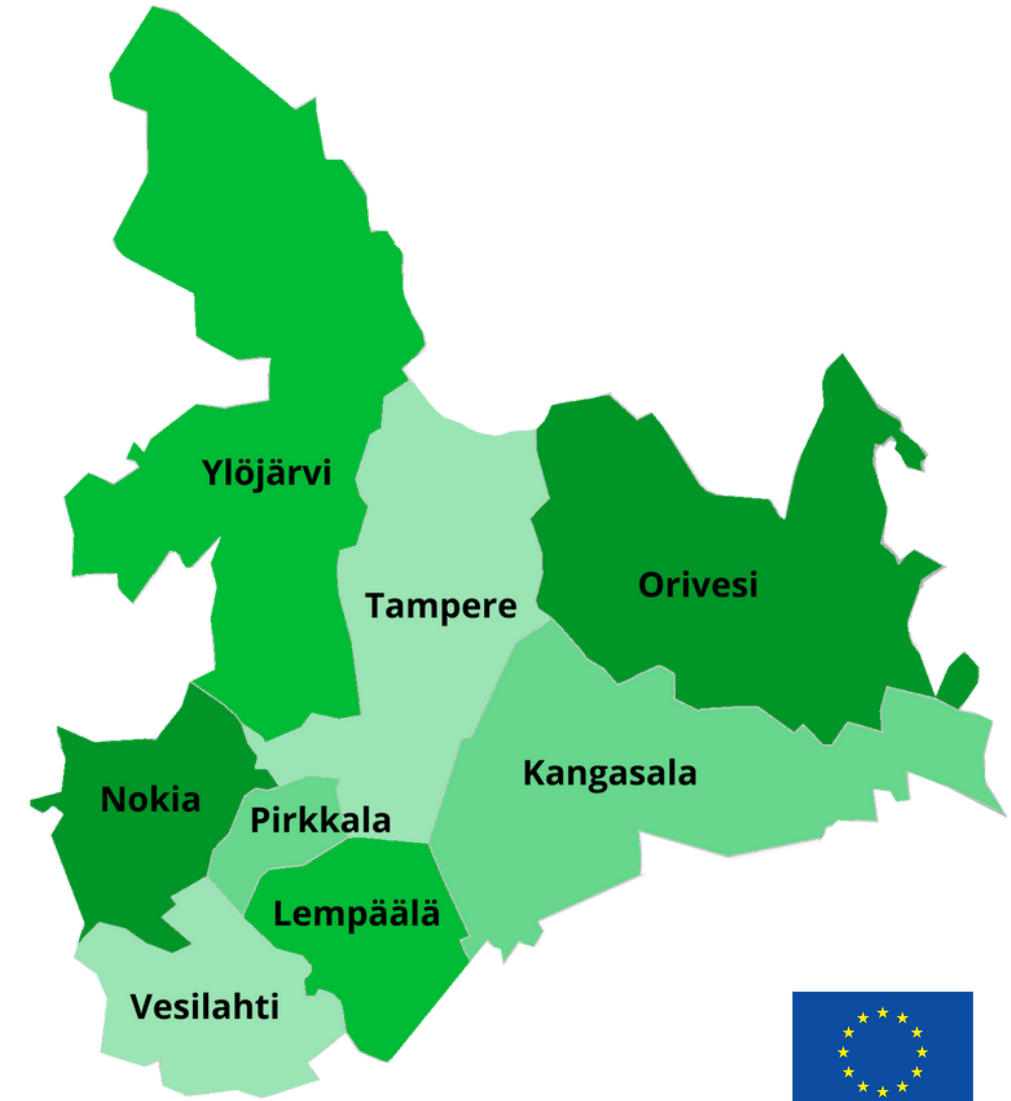
Kantri

# Leader Kantri

2023-2027

13.11.2024

Salia Binaud

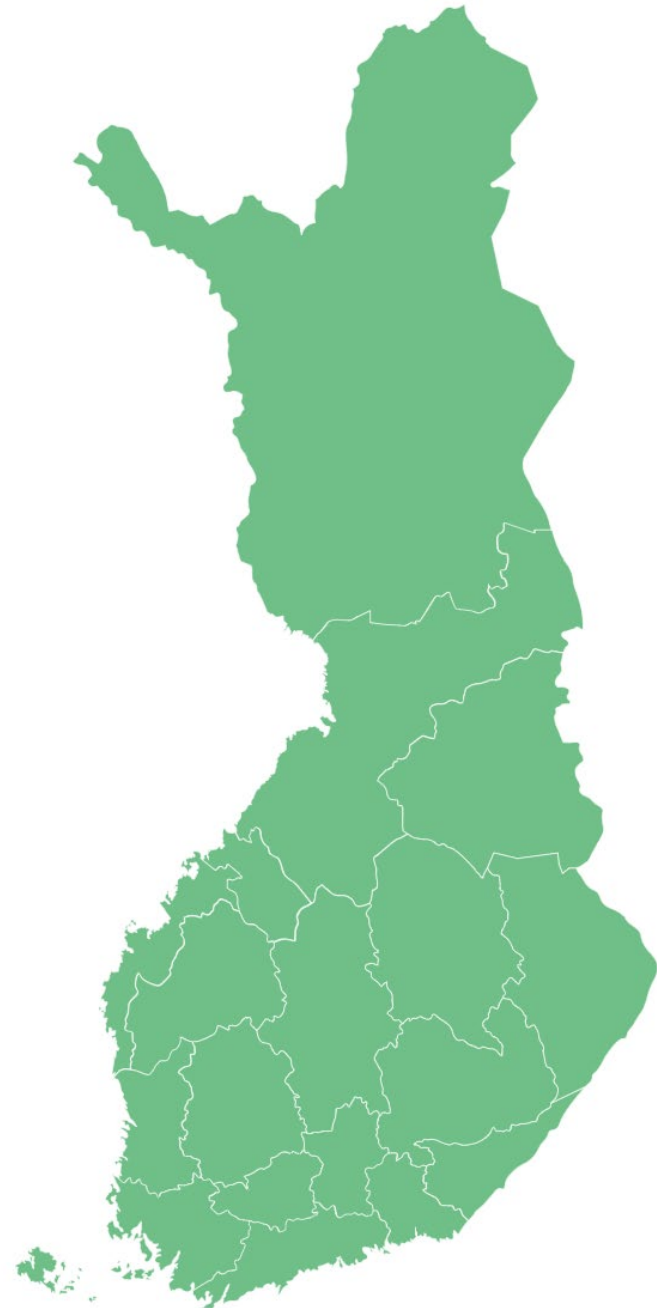


Euroopan unionin  
osarahoittama



LEADER

Kantri



## Mitä on Leader?

Leader-toiminnan ytimessä on ajatus oman paikkakunnan kehittämisestä yhdessä asukkaiden voimin. Tätä toteutetaan rahoittamalla alueen asukkaiden kehittämishankkeita ja neuvomalla niiden toteutuksessa. Jokainen Leader-ryhmä laatii oman kehittämisstrategiansa ja valitsee toteutettavat hankkeet.

Kantri ry on yksi Suomen 52 Leader-ryhmästä.

37 %  
valtio



43 %  
EU

20 % kunnat

Leader-ryhmien käytössä on

**230 miljoonaa euroa**

julkista rahaa entistäkin paremman maaseudun kehittämiseen vuosina 2023-2027.

Lisäksi hankkeissa on mukana merkittävä määrä yksityistä rahoitusta ja talkootyötä.

LEADER



Euroopan unionin  
osarahoittama



Euroopan unionin  
osarahoittama





LEADER

Kantri



Vuosina 2023-2027 toteutamme paikallisessa kehittämisessä Monien mahdollisuuksien seutu-strategiaa.

## Painopisteet

Elinvoimainen seutu

Yhteisöllinen seutu

Vihreä seutu

Lasten ja nuorten seutu

Läpileikkaavat teemat

Kansainvälisyys

Älykkäät ratkaisut

Innovatiivisuus

Ympäristövastuullisuus



Euroopan unionin osarahoittama





LEADER

Kantri



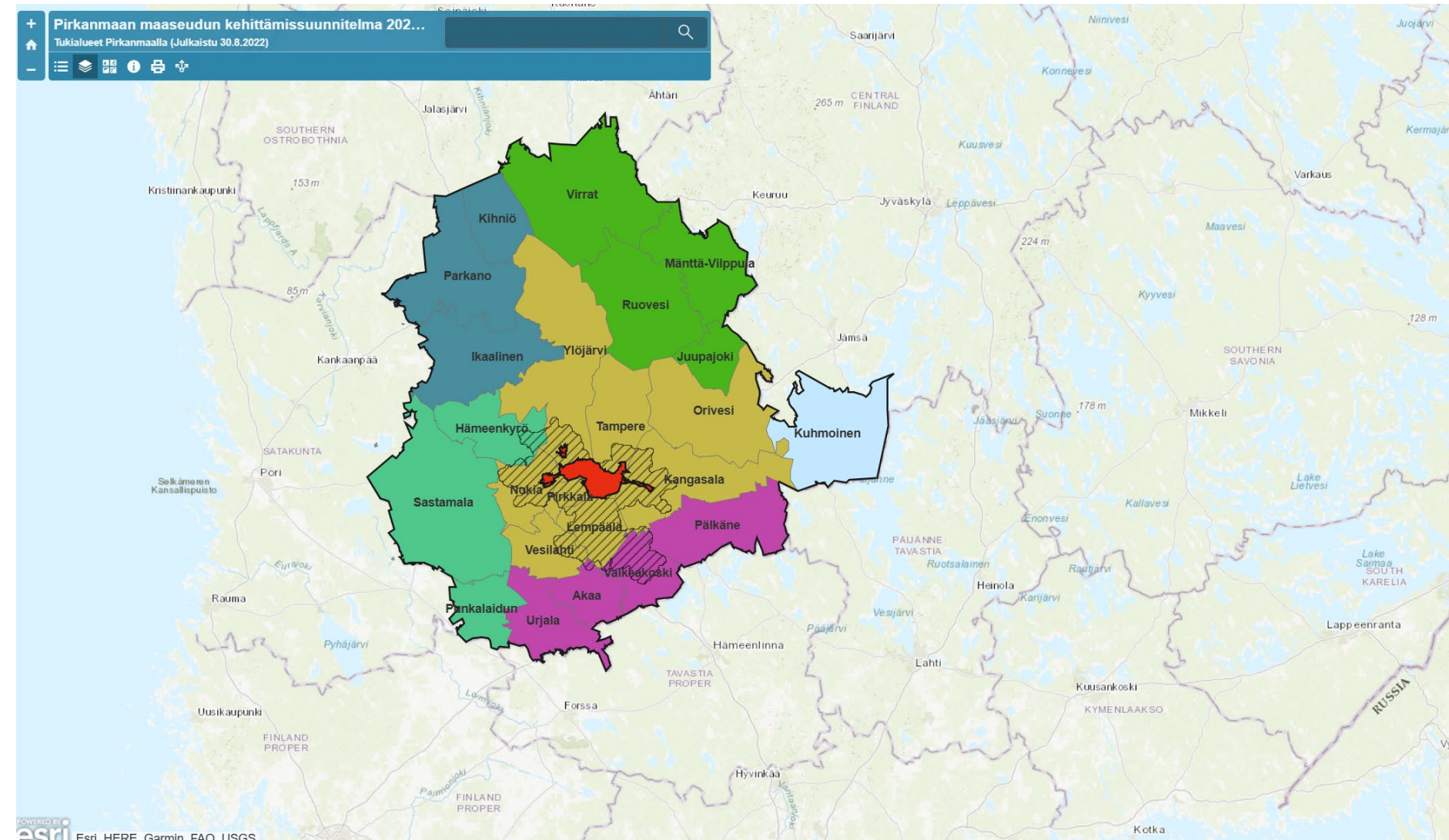
Yrityksille

**Maaseudun yritystukia** voi saada yritystoiminnan käynnistämiseen, kehittämiseen ja investointeihin.

Tukea ei myönnetä yrityksen tavanomaiseen toimintaan eikä tuen myöntäminen saa vääristää kilpailua.

Yrityksellä on oltava edellytykset jatkuvaan kannattavaan toimintaan.

Työntekijöillä on riittävä ammattitaito.



Tukikelpoisen alueen rajauksen voi tarkistaa [osoitehauulla](#)



Euroopan unionin  
osarahoittama



LEADER

# Kantri

## Yritystukien tavoitteen maaseudun elinvoimaisuuden kehittäminen



### Kehittämistuet

Yritystoiminnan suunnittelu 1000 €

Kehittämistoimenpiteen valmistelu  
2000 €

**Vakiintuneen yritystoiminnan  
kehittäminen 3000 €**

### Investointituki

- Tukiprosentti 20 %
- Kokonaiskustannukset 5 000 - 100 000 €
- Yritystoiminnan aloittamisen ja laajentamisen investoinnit

### Käynnistystuet

Yritystoiminnan  
kokeilu 2500 €

Maatalouden kokeilu  
Omistajanvaihdoksen  
suunnittelu

**Osa-aikainen yrittäminen  
5000 €**

**Päätoiminen  
yrittäminen  
7500 €**



Euroopan unionin  
osarahoittama





LEADER

# Kantri



Ota ensimmäiseksi yhteyttä omaan Leader-ryhmääsi kun suunnittelet rahoituksen hakua

Yrity

Kehi

Vak

Tukea voidaan käyttää

- toimitilojen ja laitteiden vuokriin
- aineisiin ja tarvikkeisiin
- käyttömaksuihin
- matkoihin
- koulutuksen, valmennuksen, asiantuntijaosaamisen ja tiedon hankkimiseen ostopalveluina
- pienhankintoihin

00 €

telu

nan

## Käynnistystuet

Yritystoiminnan kokeilu 2500 €

Maatalouden kokeilu  
Omistajanvaihdoksen suunnittelu

Osa-aikainen yrittäminen  
5000 €

Päätoiminen yrittäminen  
7500 €

## Investointituki

- Tukiprosentti 20 %
- Kokonaiskustannukset 5 000 - 100 000 €
- Yritystoiminnan aloittamisen ja laajentamisen investoinnit



Euroopan unionin osarahoittama



LEADER

# Kantri



## Kehittämistuet

Yritystoiminnan suunnittelu 1000 €

Kehittämistoimennpiteen valmistelu  
2000 €

**Vakiintuneen yritystoiminnan  
kehittäminen 3000 €**

## Investointituki

- Tukiprosentti 20 %
- Kokonaiskustannukset 5 000 - 100 000 €
- Yritystoiminnan aloittamisen ja laajentamisen investoinnit

## Käynnistystuet

Yritystoiminnan  
kokeilu 2500 €

Tukea voidaan käyttää  
yritystoiminnan kehittämiseen

- yrityksen ulkopuolelta hankittaviin kehittämis- ja asiantuntijapalveluihin
- aineisiin ja tarvikkeisiin
- matkoihin
- vuokriin

**yritystoiminnan  
7500 €**



Euroopan unionin  
osarahoittama





## Esimerkkejä Kantrin tukemista yrittäjien luonto- ja matkailuhankkeista



### **Yrityksen kehittämistuki 3000 €:**

Luontomatkailuyrityksen markkinoinnin ja nettisivujen kehittäminen asiantuntijapalveluiden avulla

### **Yrityksen investointitukia:**

- Järvimatkailuun käytettävän esteettömän veneen hankinta
- Vanhan meijerin ostaminen ja remontointi olutpanimo- ja ravintolakäyttöön

**Käynnistystuki 7 500 €:** Asiantuntijoiden selvitys uudenlaisen sauna- ja elämysmajoituskonseptin markkinapotentiaalista





LEADER

# Kantri

Tukea voi hakea **julkis- tai yksityisoikeudellinen yhteisö, kuten oppilaitos, kunta, järjestö, urheilu- tai liikuntaseura, kulttuuriyhdistys, kyläyhdistys tai osuuskunta.**

## Yleishyödylliset hankkeet & **Kala Leader**



### Kehittämistuki

Tukea myönnetään pääsääntöisesti **80 %** hankkeen kokonaiskustannuksista, maksimissaan kuitenkin **80 000 euroa**. Hankkeen kokonaiskustannusarvio tulee olla yli 8 000 euroa.

**(90 % tukitaso Älykkäät kylät-, sekä vesistöjen hoitoon ja luonnon monimuotoisuuteen liittyvät kehittämishankkeet.)**

### Investointituki

Tukea myönnetään pääsääntöisesti **50 %** hankkeen kokonaiskustannuksista, maksimissaan kuitenkin **80 000€**.

Hankkeen kokonaiskustannusarvion tulee olla yli 8000 €.

**(70 % tukitaso Älykkäät kylät-, vesistöjen hoitoon, luonnon monimuotoisuuteen ja varautumiseen liittyvät investointihankkeet kun tuki maksimissaan 50 000 €.)**



Euroopan unionin  
osarahoittama



LEADER

# Kantri

## Esimerkkejä Kantrin tukemista yleishyödyllisistä matkailuhankkeista



**Yleishyödyllinen investointituki:** Nokian Talviuimarit  
Yleisen (avanto)saunan laajennus

**Yleishyödyllinen investointituki:** Laavu ja tulipaikan rakentaminen osakaskunnan toimesta

**Yleishyödyllinen kehittämishanke:** Nokian Maaseutuhelmet, n. 70 000 €

### Yritysryhmä hankkeet:

- Vesilahden alueen päivämatkailun kehittäminen
- ”Teisko digikartalle”: yritysten digitaalisen näkyvyyden ja viestinnän parantamiseen sekä palvelutarjonnan kehittämiseen



Euroopan unionin  
osarahoittama







# Kantri

## Kalaleader rahoittaa paikallislähtöistä kalatalouden kehittämistä



- Rahoitus Euroopan Meri-, Kalatalous- ja Vesiviljelyrahastosta (EMKVR). Kalaleader-toir tarkoituksena on tukea rahaston tavoitteiden toteutumista alueellisista lähtökohdista.
  - kalatalousalan kestävän kasvun tukeminen
  - alkutuotannon edellytysten turvaaminen
  - uudistumisen ja innovaatioiden vauhdittaminen
  - sekä ympäristökysymysten yhä parempi huomioiminen.
- Kalaleaderit voivat tarjota apua myös esimerkiksi ideoiden hankkeistamisessa, valtakunnallisten EMKVR-hankkeiden hakemisessa, verkostojen löytämisessä ja muissa kalatalouden harjoittamiseen ja aloittamiseen liittyvissä käytännön asioissa.
- Kalaan liittyvän matkailun kehittäminen on osa Suomen EMKVR-ohjelmaa.
- Kalastusmatkailu on huomioitu *osassa* kalaleaderin strategioita, osassa ei.

**-> Yrittäjien investoinnit on rahoitettu maaseutu-Leaderin puolelta.**





# Kantri

## Kalaleaderin rahoittamia hankkeita



-Sisä-Suomen Kalaleader: Salpausselkä Pro Fishing-yritysryhmähanke: [Salpausselkä Pro Fishing - Kalastusmatkailupalvelut](#)

-Lapin Kalaleader: Kalastajan matkassa. Hankkeessa tuodaan yhteen inarilaiset kaupalliset kalastajat ja ohjelmapalveluyritykset. Tavoitteena on yritysten yhteistyön ja kalastajien täsmäkoulutuksen avulla luoda matkailutuotteita, ---joissa kalastajat hankkivat lisätuloja toimimalla ohjelmapalveluyritysten alihankkijoina. [Kalastajan matkassa -hanke - Sogsakk](#)

-Lisäksi kalatalousalueiden, kalatalouskeskusten tai kuntien toteuttamia kalatalouselinkeinojen kehittämisselvityksiä, jossa on huomioitu myös kalastusmatkailun kehittäminen toimialueella.

-Huomion arvoinen voisi olla myös usealla kalaleader-alueella toimiva Mestari-Kisälli – hankekonsepti, jossa työn kautta koulutetaan kokeneen mestarin toimesta uusia yrittäjiä. Tehty niin ammattikalastuksen-, kuin vesiviljelynkin puolella. Ks. esim. [Mestari-kisälli 2 -hanke](#)







# Tärkeää muistaa

- Ole Leader-ryhmäsi työntekijöihin yhteydessä heti kun olet päättänyt hakea hanketukea, kerro ideastasi ennen hakemuksen aloittamista!
- Älä aloita hanketta ennen kuin se on vireillä.
- Selvitä, mitä lupia tarvitset.
- Selvitä väliaikaisrahoitus, maksuun voi hakea vasta toteutuneet kulut!
- Rahoituspäätöksen saatuaasi, muista lukea se huolella: mitkä ovat hyväksyttäviä kustannuksia? Milloin toteutusaika päättyy? Milloin maksuhakemus tulee tehdä?



LEADER

Kantri



## Tärkeää muistaa

- Tuen haku on jatkuva ja sitä haetaan sähköisesti [Hyrrä](#)-järjestelmän kautta
- Saapuneet hakemukset käsitellään **valintajaksoittain**
- Leader-ryhmän hallitus puoltaa (tai ei) hakemusta
- Paikallinen ELY antaa virallisen päätöksen
- Käsittelyajat vaihtelevat alueittain



Euroopan unionin  
osarahoittama





# Kiitos mielenkiinnosta! Kysymyksiä?



**Salia Binaud**  
+358 40 861 0470  
salia.binaud@kantriry.fi



**Johanna Möttönen,**  
KalaLeader  
+358 40 845 7981  
Johanna.mottonen@kuha-suomi.fi



[www.kantriry.fi](http://www.kantriry.fi)  
[@leaderkantri](https://www.facebook.com/leaderkantri)



Ihmisten kokoisille ideoille!



Euroopan unionin  
osarahoittama

