



Euroopan Unionin direktiivissä 2023/2413 edellytetään kansallisen lainsäädäntöön kirjattavan energiayhteisöjä koskevat vaatimukset. Suomen lainsäädännössä ei käsitellä tällä hetkellä lainkaan hajautettuja energiayhteisöjä. Työ ja elinkeinoministeriön asettama energiayhteisötyöryhmä onkin päättänyt loppuraportissaan suosittelemaan energiayhteisömallien selkiyttämistä lainsäädännössä.



TEM.FI

Haasteen hajautettujen energiayhteisöjen muodostamiselle asettavat voimassa olevien jakeluverkkoyhtiöiden verkkopalvelusopimukset, joissa ei ole huomioitu verkkopalveluiden hinnoittelun osalta hajautettua sähkötuotantoa. Jakeluverkonhaltijat ovat oikeutettuja perimään palvelumaksua myös maatojen välillä tapahtuvasta sähkön jakelusta, joka heikentää energiayhteisön kannattavuutta.

**FARMENERGY -HANKKEESSA
PYRITÄÄN OSOITTAMAAN ENERGIA-
YHTEISÖN TOIMINNAN HYÖTY
NIIN YHTEISÖLLE ITSELLEEN KUIN
MUILLE OSAPUOLILLE KUTEN
JAKELUVERKKOYHTIÖILLE.**

**HANKKEESSA POHDITAAN MYÖS
MAHDOLLISUUKSIA UUDENLAISTEN
JAKELUVERKON PALVELUMAKSU-
MALLIEN SOVELTAMISEEN JAKELU-
VERKKOYHTIÖN VERKOSSA
TAPAHTUVAAN HAJAUTETTUJEN
ENERGIAYHTEISÖJEN SISÄISEEN
SÄHKÖN JAKELUUN.**



WWW.XAMK.FI/FARMENERGY

FARMENERGY
- MAATILOJEN ENERGIAYHTEISÖ -

**SÄHKÖÄ
SINUN
MAATILALLESII
NAAPURITILALTA?**
TIETOA ENERGIAYHTEISÖSTÄ



Euroopan maaseudun
kehittämisen maatalousrahasto:
Eurooppa investoi maaseutualueisiin



MIKSI?

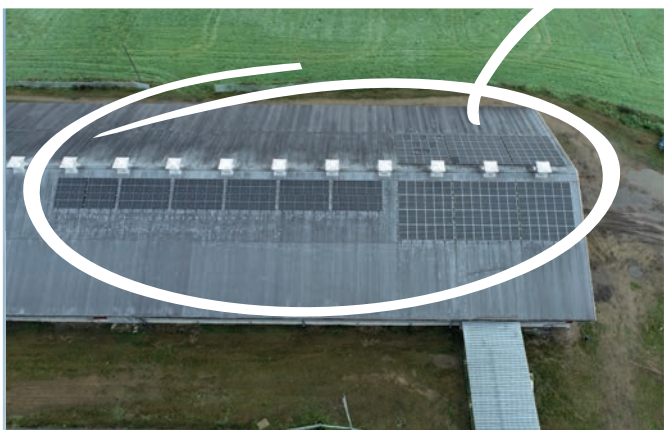
Siirtyminen fossiilisista polttoaineista uusiutuviin energiantuotantomuotoihin on asetettu erääksi keskeiseksi tavoitteeksi Euroopan Unionin vihreän kehityksen ohjelmaa.



EUn alueella halutaan mahdollistaa uusiutuvan energian ratkaisuja edistävien energiayhteisöjen muodostamista.



”Energiayhteisö jakaa siihen osallistuvien kesken sähkön tuotannon ja hankinnan hyötyjä.”
- Elenia energiayhteisökäsikirja



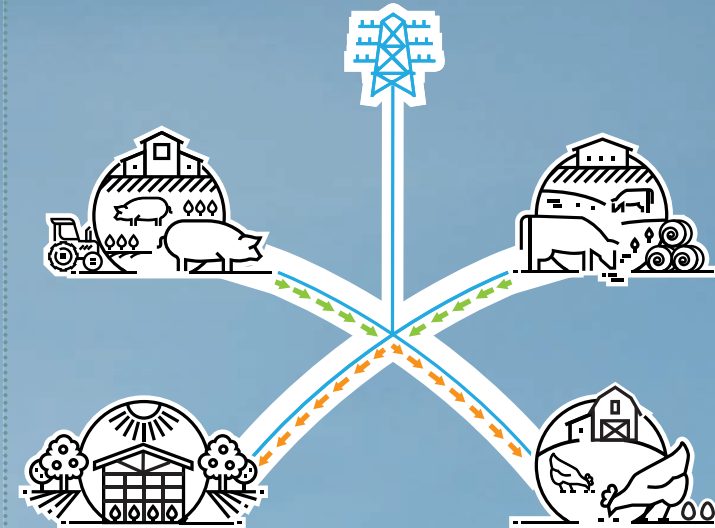
MITEN?

Energiayhteisö voidaan perustaa esimerkiksi Samalla kiinteistöllä sijaitsevien jäsenten kesken. Yhteisön perustaminen edellyttää jakeluverkkoyhtiölle tehtävää ilmoitusta, jossa määritetään jako-osuudet.

Hajautetussa energiayhteisössä esimerkiksi etäällä toisistaan maatilat **voisivat saavuttaa paremman omakäyttöasteen omistamalleen aurinkosähkön tuotannolle.** Käytännössä tämä tarkoittaa sitä, että ylimääräinen aurinkosähkö voitaisiin hyödyntää toisella tilalla.

MAATILAT TARJOAVAT HYVÄN ALUSTAN UUSIUTUVALLE VÄHÄPÄÄSTÖISELLE SÄHKÖNTUOTANNOLLE. MAATILOJEN TUOTANTORAKENNUSTEN LAAJAT KATTOPINTALAT SOVELTUVAT HYVIN AURINKOPANEELIEN ASENNUKSEEN JA LISÄKSI PANEELEITA ON MAHDOLLISTA ASENTAA VILJELYSKÄYTTÖÖN SOVELTUMATTOMILLE MAA-ALUEILLE.

KUINKA SÄHKÖ SIIRTYY ENERGIAYHTEISÖSSÄ?



Kuvassa havainnollistetaan sähkön kulku hajautetun energiayhteisön erilaisten maatilojen välillä. Energiayhteisön osakkaat voivat hyödyntää yksittäisten tilojen ylituottamaa sähköä silloin, kun sitä ei ole kannattavaa myydä verkkoon.

